



**Общество с ограниченной ответственностью  
«Центр градостроительства и землеустройства»**

Свидетельство № СРО-П-142-27022010-4217089548-152/1 от 21.06.2013 г.

Заказчик: ООО УК «30 квартал».

**Проект благоустройства дворовой территории**

Кемеровская обл., г. Новокузнецк, Центральный район,  
ул.Кирова,23А.

Проектная документация

Директор

Исполнитель

А.В. Процун

И.Н.Стрекалина

**г. Новокузнецк  
2018 г.**

## СОДЕРЖАНИЕ

Общие данные.....	3
Современное состояние дворовой территории.....	3
Проектное решение.....	4
Примеры используемого оборудования для дворовой территории	7

Проект благоустройства дворовой территории 5-ти этажного многоквартирного жилого дома расположенного по адресу: г. Новокузнецк, Центральный район, ул. Кирова, 23А, выполнен на основании задания заказчика, в качестве заказчика выступает ООО УК «30 квартал». Проект благоустройства выполнен на топографической съемки М 1:500 предоставленной заказчиком.

### **Общие данные.**

Жилой дом расположен на красной линии улицы Кирова, в группе многоквартирных жилых домов, застроенных по периметру квартала. На первом этаже жилого дома со стороны улицы Кирова расположены нежилые помещения. Входы в подъезды ориентированы на двор. Градостроительная особенность – въезд на дворовую территорию со стороны ул. Кирова через арку в доме, второй заезд на территорию возможен с ул. Энтузиастов. Земельный участок имеет кадастровый номер 42:30:0301017:17. Площадь участка составляет 2327 м<sup>2</sup>, в том числе площадь застройки 885,4 м<sup>2</sup>, количество квартир-40.

### **Современное состояние дворовой территории.**

На сегодняшний день дворовая территория многоквартирного жилого дома имеет неудовлетворительное состояние. Ремонт не проводился несколько лет. Отсутствуют места для временного хранения автомобилей, элементы благоустройства. Въезд во двор многоквартирного дома организован со стороны улицы Клименко. Ширина асфальтового дворового проезда составляет 3,5 метра. Движение пешеходов по двору осуществляется по проезду.

Рис. №1. Общий вид двора





Рис.№2. Состояние проезда.



Рис.№3. Отсутствие парковок.





Рис.№4. Состояние колодцев.



#### **Проектное решение.**

##### **Капитальный ремонт внутриквартальных проездов.**

Капитальный ремонт внутриквартального проезда общей площадью 350 м<sup>2</sup> с созданием дополнительных парковочных мест для автотранспорта площадью 410,0 м<sup>2</sup> с разметкой стояночных мест.

Ширина проезжей части – 3,5 м.

Капитальный ремонт внутриквартального проезда выполняется с учетом обеспечения отвода поверхностных вод со всей площади внутриквартальных проездов за счет организации уклона в сторону наименьшей высотной отметки дворовой территории. Асфальтобетонное покрытие следует укладывать на существующее покрытие, со срезкой деформированного слоя толщиной 70 мм. Для увеличения парковочных мест для автомобильного транспорта необходимо демонтировать бортовые камни, срезать грунт, произвести устройство щебеночной подготовки и асфальтобетонного покрытия. При производстве дорожных работ необходимо руководствоваться СП 78.13330.2012г «Автомобильные дороги».

##### **Капитальный ремонт тротуаров и пешеходных дорожек.**

Капитальный ремонт и восстановление тротуаров, пешеходных дорожек общей площадью 272 м<sup>2</sup>.

Ширина тротуара и пешеходных дорожек – 1,0 - 1,6 м.

Устройство асфальтобетонных покрытий тротуаров выполняется по существующему асфальтобетонному покрытию. Устройство пешеходных дорожек выполняется посредством нового асфальтобетонного полотна на существующее покрытие с выравнивающим слоем из щебня шлакового-100мм и мелкозернистого асфальтобетона толщиной 40 мм для типа 2. Для отделения пешеходных дорожек от газонов устанавливают бетонные бортовые камни П-5У, уложенные на выровненный и уплотненный щебеночный слой. Ширина шва между бортовыми камнями не должна превышать 5 мм. При производстве работ необходимо руководствоваться СП 82.13330.2016 «Благоустройство территорий».

### **Малые архитектурные формы**

Установка малых архитектурных форм данным проектом не предусматривается.

### **Установка нового и реконструкция существующего детского игрового оборудования.**

Для создания комфортной среды обитания и развития младшего поколения необходимо оснащать дворовую территорию современным игровым оборудованием, которое выполнено из экологически чистых, прочных материалов.

Данным проектом не предусматривается установка дополнительного игрового оборудования.

Но при этом рекомендуется для привлечения внимания ребенка и его развития, элементы всех комплексов необходимо покрасить в приятные для глаз цвета, что также придает гармоничный внешний вид двору.

### **Общее благоустройство.**

Для комфортного проживания граждан предусмотрено восстановление газонов. Для маломобильных групп населения предусмотрены съезды с входных зон.

**Внутриквартальное освещение.** Для перехода на энергосберегающие технологии необходимо предусмотреть замену ламп фонарных светильников.

### **Объемы работ.**

Настоящий проект благоустройства дворовой территории предусматривает организацию открытой стоянки для временного хранения легковых автомобилей на 11 машиномест, ремонт внутри дворового проезда, ремонт отмоски, тротуаров, устройство газонов. Для благоустройства данной дворовой территории необходимы следующие мероприятия:

**1. Минимальный перечень работ:**

на капитальный ремонт придомовой территории по адресу

Центральный район Квартал \_\_\_\_ (ул.Кирова,23А)

№ п/п	Наименование работ	Ед.изм.	Кол-во
<b>Раздел 1. Разборка бортовых камней и а/бетонного покрытия.</b>			
1	Разборка бортовых камней на бетонном основании БР 100.30.18 (82,5+19,0) (Мусор)(101,5*0,12+0,032*101,5*2,4)	м.п.	101,5
		тн	19,98
2	Срезка деформированного а/б покрытия фрезой(В=1000мм, Н=7см)	м2/м3	350,0/24,5
3	Погрузочные работы (бортовые камни)	тн	19,98
4	Перевозка строительного мусора (класс груза 1) (15км)	тн	68,49
<b>Раздел 2. Восстановление существующих проездов</b>			
5	Розлив битума (350,0*0,0005)	тн	0,18
6	Устройство выравнивающего слоя из крупнозернистого а/бетона (350,0*0,04*2,4) Марки II	м2	350,0
		тн	33,60
7	Устройство выравнивающего слоя из щебня фр.0-10, Н-5 см (350,0*0,05)	м2	350,0
8	Устройство покрытия из мелкозернистого а/бетона толщ.3см.(350), Марки II, тип Б	м3	350,0
<b>Раздел 3. Установка бортовых камней.</b>			
9	Устройство подстилающих слоев из щебня фр.0-10 под дорожные бордюры В=30см, Н=15 см (25 км)	м2	32,4
		м3	4,9
10	Установка бортовых камней на щебеночном основании в т.ч.:		108,0
	П-1У (длина-5,7м, объем 1м.п.-0,0525м3)	м.п.	82,0
	П-1У(длина-1,0м, объем 1м.п.-0,0525м3)	м.п.	26,0
<b>Раздел 4. Нарращивание колодцев.</b>			
11	Демонтаж люка	шт.	4,0
12	Установка опор из колец диаметр до 1000 мм (4*0,02)	м.куб.	0,08
13	Установка люка чугунного тяжёлого тип-Т	шт.	3,0
14	Установка люка чугунного дождеприёмник	шт.	1,0
<b>Раздел 5. Восстановление газонов.</b>			
15	Устройство газонов толщиной 15 см. с внесением растительной земли.	м2	57,0

**2. Дополнительный перечень работ:**

на капитальный ремонт придомовой территории по адресу

Центральный район Квартал \_\_\_\_ (ул.Кирова,23А)

№ п/п	Наименование работ	Ед.изм.	Кол- во
<b>Раздел 1. Валка деревьев.</b>			
1	Валка деревьев(карагач) диаметром до 30 см.	шт.	1
		м3	0,54
3	Корчевка пней диаметром до 32 см	шт.	4
		м3	0,58
4	Засыпка ям подкоренных щебнем шлаковым фр.40-70	шт.	4
		м3	0,58
5	Погрузка строительного мусора (0,54+0,64)*0,61	тн	0,68
6	Перевозка строительного мусора (класс груза1) (0,54+0,64)*0,61 (15 км)	тн	0,68
<b>Раздел 2. Разборка а/бетонного покрытия тротуаров и отмосток .</b>			
7	Разборка а/б покрытия отбойными молотками (тротуар, отмостка)(272*0,04)	м3	10,9
8	Погрузочные работы (асфальтобетон, бортовые камни) (10,9*1,98)	тн	21,54
9	Перевозка строительного мусора (класс груза 1) (15км)	тн	21,54
<b>Раздел 3. Устройство новой дорожной одежды на автопарковку .</b>			
10	Разработка земляного корыта под уширения и парковки бульдозерами мощностью 79кВт (108 л.с.)(410,0*0,3)	м3	123,0
11	Погрузка грунта погрузчиком (123,0*1,75)	тн	215,3
12	Перевозка грунта (класс груза 1) (123,0*1,75)(15 км)	тн	215,3
13	Устройство шлакового основания фр.40-70 , толщ.15 см. (410,0*0,15)	м3	61,5
14	Устройство шлакового основания фр.20-40 толщ.8см. (410,0*0,08)	м3	32,8
15	Устройство покрытия из крупнозернистого а/бетона толщ. 4см, Марки П	м2	410,0
16	Устройство покрытия из мелкозернистого а/бетона толщ. 3см, Марки П, тип Б	м2	410,0
<b>Раздел 4. Восстановление газонов.</b>			
17	Устройство газонов толщиной 15 см. с внесением растительной земли.	м2	48,0
<b>Раздел 6. Нарращивание колодцев.</b>			
18	Демонтаж люка	шт.	6,0
19	Установка опор из колец диаметр до1000мм (6*0,02)	м.куб.	0,12
20	Установка люка чугунного легкого	шт.	5,0



21	Установка люка чугунного Тяжелого тип-Т (парковка)	шт.	1,0
<b>Раздел 7. Восстановление тротуаров.</b>			
22	Устройство шлакового основания фр.0-10,толщ.5см.	м3	13,6
23	Устройство покрытия из мелкозернистого а/бетона толщ.4см, Марки П, тип Б	м2	272,0

#### **Технико-экономические показатели:**

- площадь территории 2327 м2
- площадь застройки 885,4 м2
- количество квартир-40
- количество жителей-68

#### **Примеры используемого оборудования для дворовой территории:**

##### 1. Контейнеры для мусора



Для сбора ТБО предусмотрены мусорные контейнеры. Площадка для мусорных контейнеров расположена на расстоянии 90 м от жилого дома и на расстоянии 50 м от детской площадки. Контейнеры металлические, на колесах, оборудованы крышкой для закрывания.

##### 2. Скамейка



Для благоустройства двора, предусмотрены скамейки, расположенные на детской площадке.

##### 3. Урна



Возле каждой скамейки, установлена металлическая урна.  
Примеры используемого детского оборудования:

4. Горка детская



5. Песочница



6. Качеля-балансир



## 7. Качеля



Примеры оформления участка возле дома:

### 1. Устройство цветников вдоль фасада жилого дома







## 2. Устройство цветника возле дерева



## 3. Устройство цветника



Примеры формирования дворовой территории:





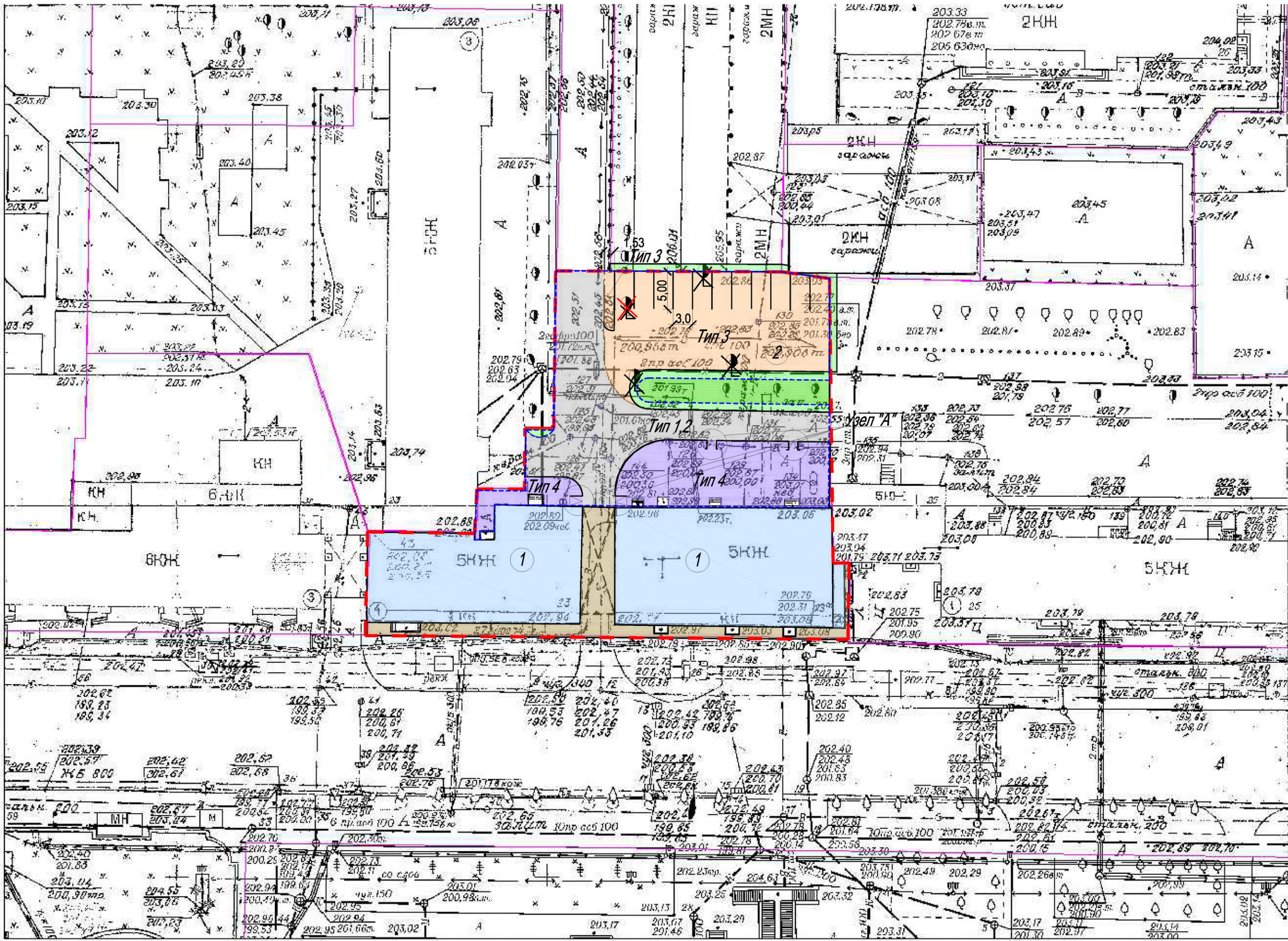
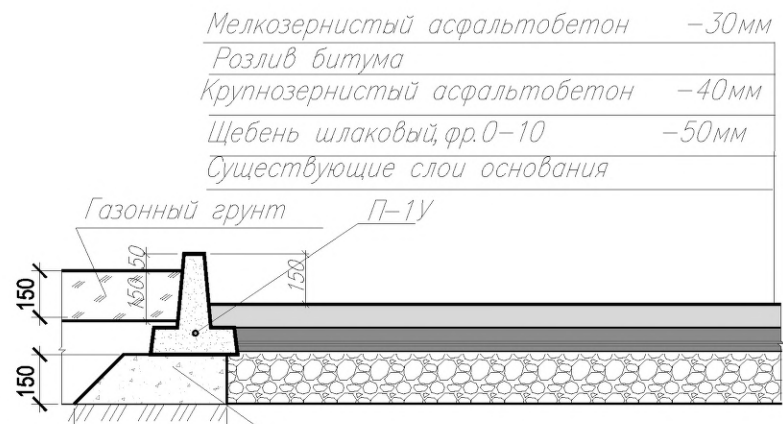


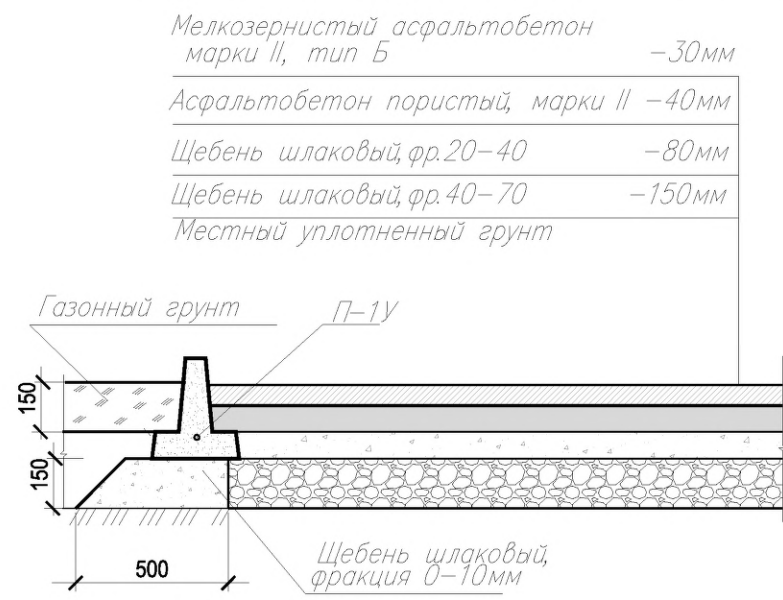
Таблица объемов работ по устройству дорожной одежды в границах благоустройства

№	Наименование	Тип покрытия Тип	Условное обозначение	Количество, м2
1	Конструкция дорожной одежды проездов (восстанавливаемые) применить по месту	1, 2		760
2	Конструкция дорожной одежды откосов тротуаров (восстанавливаемые)	3, 4		272,0

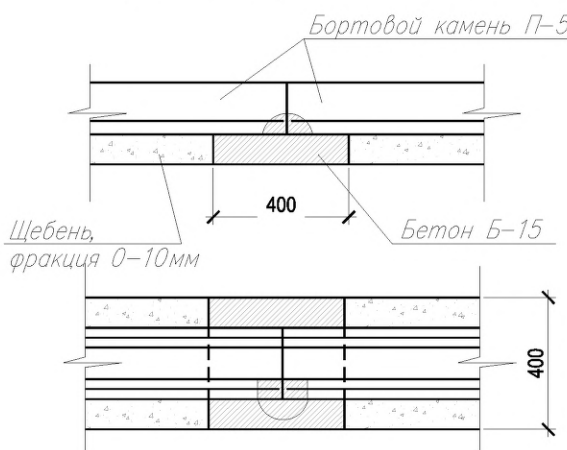
ПОПЕРЕЧНЫЙ ПРОФИЛЬ ПРОЕЗДА (ТИП 1) М 1:20  
восстановление проезда



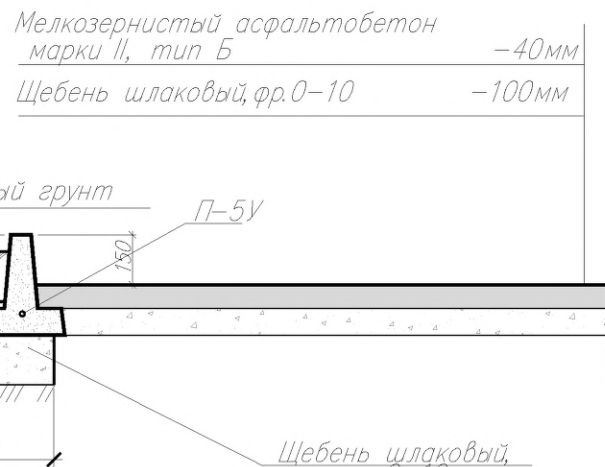
ПОПЕРЕЧНЫЙ ПРОФИЛЬ ПРОЕЗДА (ТИП 2) М 1:20  
проектируемый проезд без подземных коммуникаций



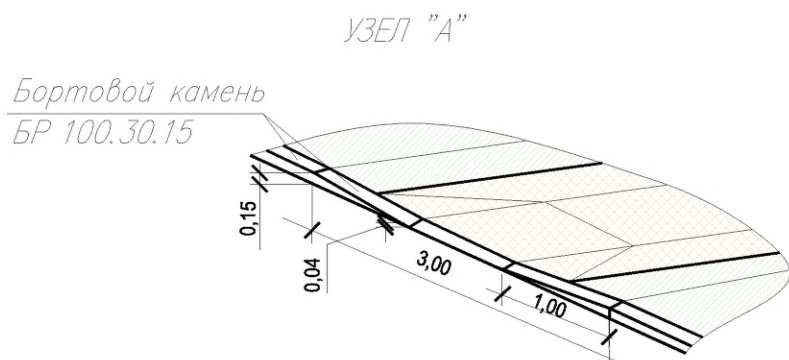
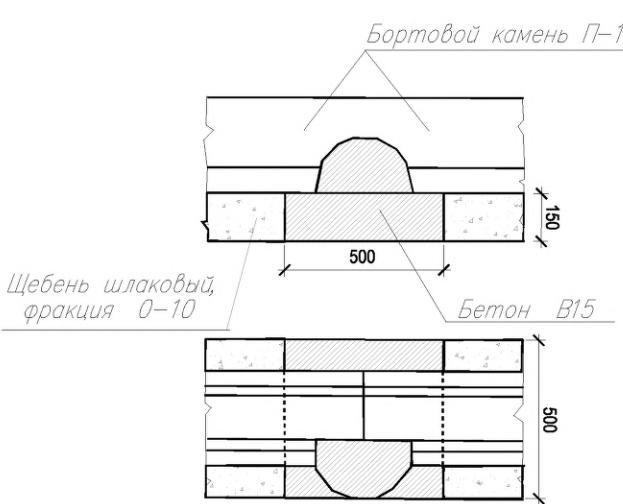
Закрепление бортовых камней П-5У



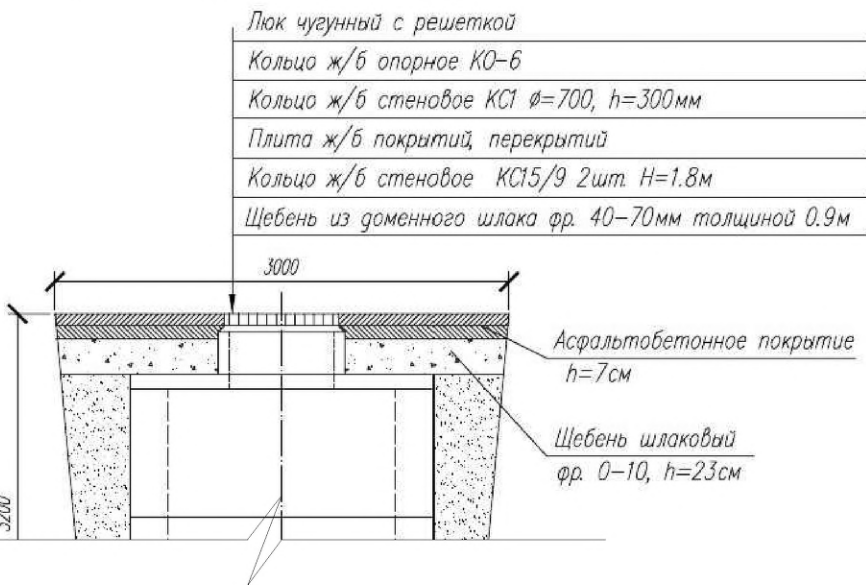
СЕЧЕНИЕ ТРОТУАРА (ТИП 4) М 1:20  
восстановление откосов, тротуара



Закрепление бортовых камней П-1У



Устройство дренажного колодца



Поз	Наименование	Ед. изм.	Показатели
По минимальному перечню работ			
1	Срезка деформированного асфальтобетонного покрытия, толщиной 7 см существующих проездов	м2	350,0
2	Разборка бортовых камней на бетонном основании БР 100.30.18 (82,5+19,0) (Мусор)(101,5*0,12+0,032*101,5*2,4) 2.1 Погрузка строительного мусора (бортовые камни) 2.2 Перевозка строительного мусора (класс груза 1) (15км)	м.п. тн.	101,5 19,98
3	Демонтаж люка	шт.	4
По дополнительному перечню работ			
4	Валка деревьев	шт.	1
4.1	Валка деревьев(карагай) диаметром до 30 см	м3	0,54
4.2	Корчевка пней диаметром до 32 см	шт.	4
4.3	Засыпка ям подкоренных щебнем шлаковым фр.40-70	м3	0,58
4.4	Погрузка строительного мусора (0,54+0,64)*0,61	тн.	0,68
4.5	Перевозка строительного мусора (класс груза1) (0,54+0,64)*0,61 (15 км)	тн.	0,68
5	Разборка а/бетонного покрытия тротуаров и откосов .		
5.1	Разборка а/б покрытия отбойными молотками (тротуар,отмостка)(272*0,04	м3	10,9
5.2	Погрузочные работы (асфальтобетон) (10,9*1,98)	тн.	21,54
5.3	Перевозка строительного мусора (класс груза 1) (15км)	тн.	21,54
6	Устройство новой дорожной одежды на автопарковку		
6.1	Разработка земляного корыта под уширения и парковки бульдозерами мощностью 79кВт (108 л.с.)(410,0*0,3)	м3	123,0
6.2	Погрузка грунта погрузчиком (46,5*1,75)	тн.	215,3
6.3	Перевозка грунта (класс груза 1) (46,5*1,75)(15 км)	тн.	215,3
7	Демонтаж люка	шт.	6

ВЕДОМОСТЬ ПРОЕЗДОВ, ПАРКОВОК, ТРОТУАРОВ

N п/п	Наименование работ	Ед. изм.	Кол-во
По минимальному перечню работ			
1	Восстановление существующих проездов	м2	350,0
1.1	Разлив битума (350,0*0,0005)	тн.	0,18
1.2	Устройство выравнивающего слоя из крупнозернистого а/бетона (350,0*0,04*2,4) Марки II	м2	350,0
1.3	Устройство выравнивающего слоя из щебня фр.0-10, Н-5 см (350,0*0,05*2,4) Марки II, тип Б	м2	350,0
1.4	Устройство покрытия из мелкозернистого а/бетона толщ.3см.(350) Марки II, тип Б	м2	350,0
2	Установка бортовых камней	м.п.	108,0
2.1	Устройство подстилающих слоев из щебня фр.0-10 под дорожные бордюры В=30см, Н=15 см (25 км)	м2	32,4
2.2	П-1У (длина-5,7м, объем 1м.п.-0,0525м3)	м.п.	82,0
2.3	П-1У(длина-1,0м, объем 1м.п.-0,0525м3)	м.п.	26,0
3	Нарращивание колодцев	шт.	4
	Установка опор из колец диаметр до 1000 мм (4*0,02)	м3	0,08
	3.2 Установка люка чугунного тяжелого тип-Т	шт.	3,0
	3.3 Установка люка чугунного дождеприемник	шт.	1,0

По дополнительному перечню работ

4	Устройство новой дорожной одежды на автопарковку .	м2	410,0
4.1	Устройство шлакового основания фр.40-70 , толщ.15 см (410,0*0,15)	м3	61,5
4.2	Устройство шлакового основания фр.20-40 толщ.8см. (410,0*0,08)	м3	32,8
4.3	Устройство покрытия из крупнозернистого а/бетона толщ. 4см, Марки II	м2	410,0
4.4	Устройство покрытия из мелкозернистого а/бетона толщ. 3см, Марки II, тип Б	м2	410,0
5	Нарращивание колодцев	шт.	6
	5.1 Установка опор из колец диаметр до 1000 мм (4*0,02)	м3	0,12
	5.2 Установка люка чугунного легкого	шт.	5
	5.3 Установка люка чугунного Тяжелого тип-Т (парковка)	шт.	1
6	Восстановление тротуаров	м2	272,0
6.1	Устройство шлакового основания фр.0-10,толщ.10см.	м3	27,2
6.2	Устройство покрытия из мелкозернистого а/бетона толщ.4см,Марки II,тип Б	м2	272,0

ВЕДОМОСТЬ ЭЛЕМЕНТОВ ОЗЕЛЕНЕНИЯ

N п/п	Наименование работ	Ед. изм.	Кол-во
По минимальному перечню работ			
7	Устройство газонов толщиной 15 см, с внесением растительной земли	м2	57,0
По дополнительному перечню работ			
8	Устройство газонов толщиной 15 см, с внесением растительной земли	м2	48,0

ВЕДОМОСТЬ ЖИЛЫХ И ОБЩЕСТВЕННЫХ ЗДАНИЙ И СООРУЖЕНИЙ

Номер на плане	Наименование	Примечания
1	Многokвартирный жилой дом	существующий
2	Открытая стоянка для временного хранения легковых автомобилей на 11 м/м	проектируемый

ТЕХНИКО-ЭКОНОМИЧЕСКИЕ ПОКАЗАТЕЛИ

Номер на плане	Наименование	Ед. изм.	Показатели
1	Площадь участка 42:30:0301017:17/от27.11.2003/	м2	2327
2	Площадь застройки/40кв./68 чел.	м2	885,4
3	Площадь асфальтобетонных покрытий проездов и площадок, всего:	м2	760,0
4	Площадь тротуаров с асфальтобетонным покрытием	м2	272,0
5	Площадь озеленения	м2	105,0

ВЕДОМОСТЬ ЭЛЕМЕНТОВ ОЗЕЛЕНЕНИЯ

Поз	Наименование породы или вида насаждения	Ед. изм.	Кол.	Примечания
1	Газон луговой	м2	105,0	(растительный слой h=0,15м)

УСЛОВНЫЕ ОБОЗНАЧЕНИЯ

- Существующий тротуар и проезд не подлежащий ремонту-177,3мкв
- Проектируемое дорожное покрытие
- Озеленение восстанавливаемое
- Граница благоустройства-s=1090,68м2
- Граница участка
- Восстановление дорожного покрытия
- Многоквартирный жилой дом
- Восстановление существующего тротуара
- Озеленение существующее-127,3м2
- Нарращиваемые колодцы
- Валка деревьев
- Выкорчевка пней
- Ливневой колодец