

**Ведомость проездов, тротуаров, площадок**

Поз.	Наименование	Тип	Площадь покрытия, м <sup>2</sup>	Примечание
1	Проезжая часть с покрытием из асфальтобетона	I	280,0	
2	Отмостка, тротуар пешеходный с покрытием из асфальтобетона	II	130,0	
3	Парковочный карман с покрытием из асфальтобетона	III	168,0	

**Технико-экономические показатели**

N/N	Наименование	Ед. изм.	Показатели
1	Площадь участка в границах благоустройства	м <sup>2</sup>	1218,75
2	Площадь застройки	м <sup>2</sup>	318,8
3	Площадь асфальтобетонных покрытий проездов и площадок (реконструируемых/новых)	м <sup>2</sup>	280,0 / 168,0
	в том числе площадь стоянки для временного хранения легковых автомобилей	м <sup>2</sup>	
4	Площадь тротуаров с асфальтобетонным покрытием	м <sup>2</sup>	130,0

**Условные обозначения**

Графичес.	Наименование
	Граница земельного участка принадлежащая ж/дому по кадастровому паспорту
	12-ти этажный, крупнопанельный ж/дом с отмосткой
	Существующая проезжая часть дороги
	Существующая отмостка
	Парковочный карман
	Пешеходный тротуар

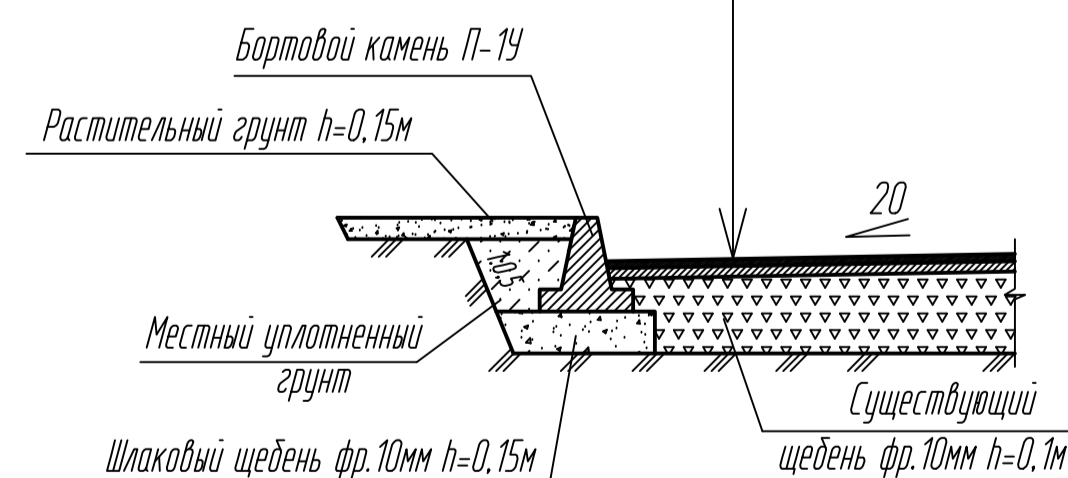
**Экспликация зданий, сооружений, элементов благоустройства**

N/N	Наименование	Примечание
1	Многоквартирный жилой дом	Существ.
2	Существующая отмостка	Проект
3	Парковочный карман	Проект
4	Существующая проезжая часть дороги	Проект
5	Пешеходная дорожка	Проект

**КОНСТРУКЦИЯ ПОКРЫТИЯ ПАРКОВОЧНОГО КАРМАНА**

Тип III

Покрытие - плотный асфальтобетон из горячей мелкозернистой щебеночной смеси, тип Б, марка II, ГОСТ 9128-2013, h=0,03 м  
 Асфальтобетон горячий пористый крупнозернистый по ГОСТ 9128-2013 марки II h=0,04 м



**Ведомость объемов работ**

N/N	Наименование	Ед. изм.	Показатели
<b>1 Разборка бортовых камней и а/бетонного покрытия</b>			
1.1	Разборка бортовых камней марки БР.100.30.18 и бетонного основания с вывозом мусора на 11 км	м.п. м	32,0 / 6,3
1.2	Срезка а/б покрытия фрезой (B=1000мм, H=10см)	м <sup>2</sup> м <sup>3</sup>	140,0 / 14,0
1.3	Погрузочные работы (бортовые камни)	т	6,3
1.4	Перевозка строительного мусора на 11 км (класс груза 1)	т	34,02
<b>2 Восстановление существующих проездов</b>			
2.1	Разлив битума	т	0,07
2.2	Устройство выравнивающего слоя из шлакового щебня фр.0-10, H=10см	м <sup>2</sup>	140,0
2.3	Устройство выравнивающего слоя из а/бетонной смеси марки II толщ. 2 см	м <sup>2</sup> м	140,0 / 6,72
2.4	Устройство покрытия из мелкозернистого а/бетона толщ. 5см марки II тип Б	м <sup>2</sup>	280,0
<b>3 Установка бортовых камней</b>			
3.1	Устройство подстилающих слоев из шлакового щебня фр.0-10 под дорожные бордюры B=30см, H=15см.	м <sup>2</sup> м <sup>3</sup>	9,6 / 1,4
3.2	Установка бортовых камней на щебеночном основании, в т.ч.: П-14 (длина-5,7м, объем 1м.п.-0,0525 м <sup>3</sup> ) П-14 (длина-1,0м, объем 1м.п.-0,0525 м <sup>3</sup> )	м.п.	32,0 / 20,0 / 12,0
<b>4 Восстановление газонов</b>			
4.1	Устройство газонов толщ. 15 см с внесением растительной земли	м <sup>2</sup>	32,0
<b>5 Разборка бортовых камней и а/бетонного покрытия отмостки и на уширениях</b>			
5.1	Разборка бортовых камней марки БР.100.20.8 и бетонного основания с вывозом мусора на 11 км	м.п. м	100,0 / 7,36
5.2	Разборка а/б покрытия тротуара и отмостки отбойным молотком	м <sup>2</sup> м <sup>3</sup>	130,0 / 5,2
5.3	Погрузочные работы (асфальтобетон)	т	17,66
5.4	Перевозка строительного мусора на 11 км (класс груза 1)	т	17,66
<b>6 Устройство новой дорожной одежды на уширениях</b>			
6.1	Устройство подстилающих слоев из шлакового щебня фр.0-10 под дорожные бордюры B=53см, H=15см.	м <sup>2</sup> м <sup>3</sup>	3,0 / 0,45
6.2	Устройство покрытия из крупнозернистого а/бетона толщ. 4см марки II	м <sup>2</sup>	168,0
6.3	Устройство покрытия из мелкозернистого а/бетона толщ. 3см. марки II тип Б	м <sup>2</sup>	168,0
<b>7 Установка бортовых камней</b>			
7.1	Установка бортовых камней на щебеночном основании, в т.ч.: П-14 (длина-5,7м, объем 1м.п.-0,0525 м <sup>3</sup> ) П-54 (длина-3м, объем 1м.п.-0,021 м <sup>3</sup> )	м.п.	96,0 / 10,0 / 86,0
<b>8 Восстановление газонов</b>			
8.1	Устройство газонов толщ. 15 см с внесением растительной земли	м <sup>2</sup>	100,0
<b>9 Восстановление тротуаров</b>			
9.1	Устройство подстилающих слоев из шлакового щебня фр.0-10 под тротуарные бордюры B=20см, H=10см.	м <sup>2</sup> м <sup>3</sup>	17,2 / 1,7
9.2	Устройство основания из шлакового щебня фр.0-10 толщ.10см	м <sup>3</sup>	13,0
9.3	Устройство покрытия из мелкозернистого а/бетона толщ. 4см марки II тип Б	м <sup>2</sup>	130,0

1 Настоящий проект выполнен на основании заказа собственника помещений в многоквартирном жилом доме.  
 2 Разбивочный базис - стены жилого здания. Размеры даны в метрах.

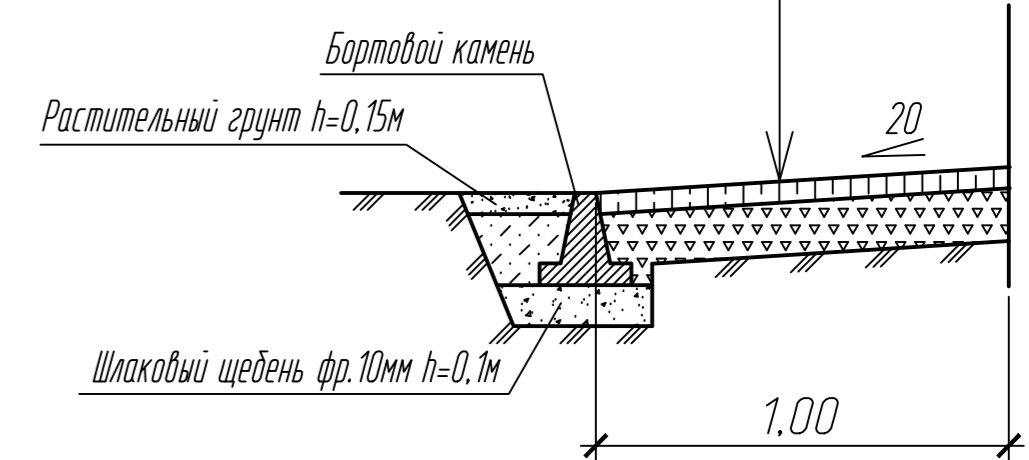
Взам. инв.Н  
 Подпись и дата  
 Инв. N подл.

Кемеровская область, Новокузнецкий городской округ, Заводской район, ул. Тореза, д. 78а			
Директор	Чедичалова	Формирование комфортной городской среды	Лист 1
Схема благоустройства дворовой территории М1:500		000 'Фрегат'	

## КОНСТРУКЦИЯ ПОКРЫТИЯ ОТМОСТКИ

Тип II

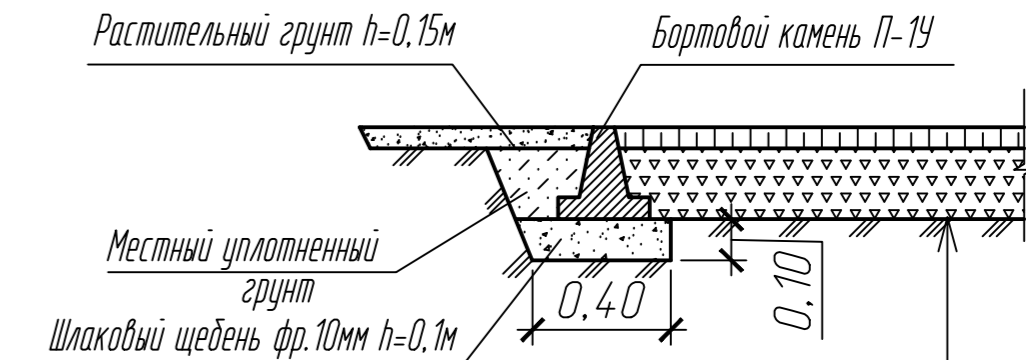
Плотный асфальтобетон из горячей мелкозернистой  
щебеночной смеси, тип Б, марка II, ГОСТ 9128-2013, h=0,04м  
Шлаковый щебень фр.0-10мм h=0,1м  
Уплотненный грунт



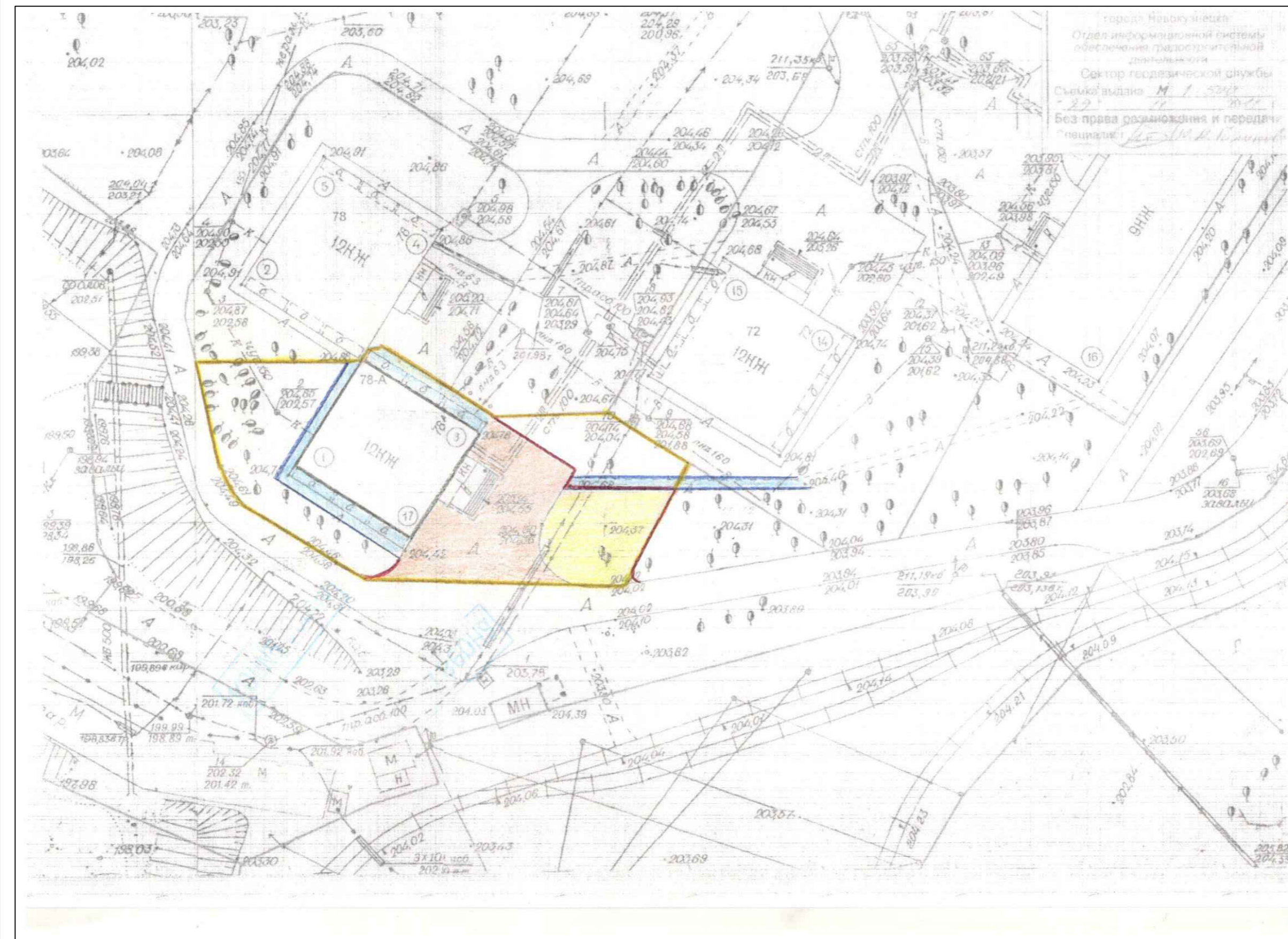
## КОНСТРУКЦИЯ ПОКРЫТИЯ ТРОТУАРОВ

Тип II

Растительный грунт h=0,15м  
Бортовой камень П-14  
Местный уплотненный грунт  
Шлаковый щебень фр.10мм h=0,1м



Плотный асфальтобетон из горячей мелкозернистой  
щебеночной смеси, тип Б, марка II, ГОСТ 9128-2013, h=0,04м  
Шлаковый щебень фр.0-10мм h=0,1м  
Уплотненный грунт

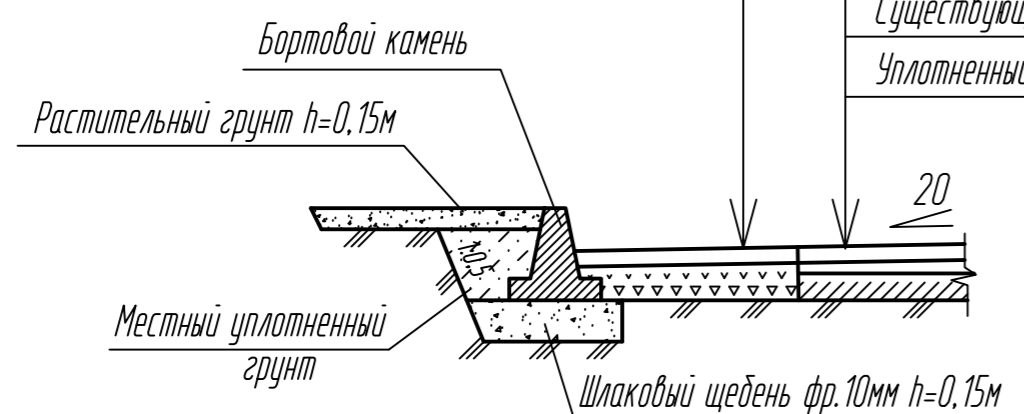


## КОНСТРУКЦИЯ ДОРОЖНОЙ ОДЕЖДЫ ПРОЕЗДОВ

Тип I

Покрытие - плотный асфальтобетон из горячей мелкозернистой  
щебеночной смеси, тип Б, марка II, ГОСТ 9128-2013, h=0,05м 140,0 м<sup>2</sup>  
Выравнивающий слой из шлакового щебня фр.0-10мм  
по ГОСТ 8267-2014 h=0,1м 140,0 м<sup>2</sup>  
Уплотненный грунт

Покрытие - плотный асфальтобетон из горячей мелкозернистой  
щебеночной смеси, тип Б, марка II, ГОСТ 9128-2013, h=0,05м 140,0 м<sup>2</sup>  
Выравнивающий слой из асфальтобетона горячего пористого  
крупнозернистого по ГОСТ 9128-2013 марки II h=0,02 м 140,0 м<sup>2</sup>  
Розлив битума  
Существующая дорожная одежда с покрытием из асфальтобетона  
Уплотненный грунт



1 Настоящий проект выполнен на основании заказа собственников помещений в многоквартирном жилом доме.

2 Разбивочный базис - стены жилого здания. Размеры даны в метрах.

Взам инв. N

Подпись и дата

Инв. N подл.

Кемеровская область, Новокузнецкий городской округ, Заводской район, ул. Тореза, д. 78а

Формирование комфортной городской среды

Разбивочный чертеж

Этадия	Лист	Листов
П	2	

ООО "Фрегат"