



УСЛОВНЫЕ ОБОЗНАЧЕНИЯ:

| ГРАФИЧЕСКОЕ<br>ИЗОБРАЖЕНИЕ | НАИМЕНОВАНИЕ   |
|----------------------------|--|
|                            | Граница земельного участка принятого для размещения жилого дома по кадастровому паспорту |
|                            | 9-ти этажный, крупнопанельный, многоквартирный жилой дом с лифтовой                      |
|                            | Существующая проезжая часть дороги   |
|                            | Подходы к подъездам жилого дома  |
|                            | Парковочный карман с покрытием съёмными бетонными плитами                                |
|                            | Озеленение   |
|                            |  |

ЭКСПЛИКАЦИЯ ЗДАНИЙ, СООРУЖЕНИЙ И ЭЛЕМЕНТОВ БЛАГОУСТРОЙСТВА.

| №<br>ПОРЯД | НАИМЕНОВАНИЕ                               | ПРИМЕЧАНИЯ |
|------------|--|------------|
| 1          | Многоквартирный жилой дом                  | СУЩЕСТВ.   |
| 2          | Площадка парковки. Покрытие съёмные плиты. | ПРОЕКТ.    |
| 3          | Существующий проезд                        | РЕМОНТ     |
|            |  |            |
|            |  |            |
|            |  |            |

1. Настоящий проект выполнен на основании заказа собственников помещений в многоквартирном жилом доме.

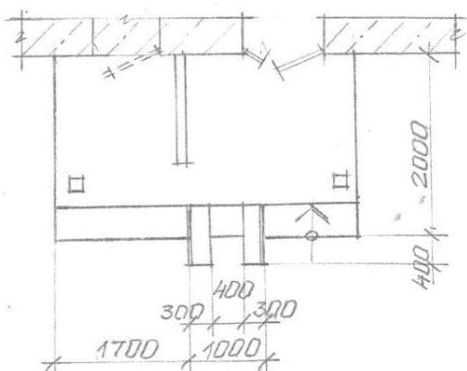
|  |  |   |                   |
|--|--|---|-------------------|
| КЕМЕРОВСКАЯ ОБЛАСТЬ, НОВОКУЗНЕЦКИЙ ГОРОДСКОЙ ОКРУГ, ЗАВОДСКОЙ РАЙОН, УЛ. М. ТЮРЕВА, Д. 68. |  |   |                   |
| ДИРЕКТОР<br>твор. колл. Крупенкова О.О.  |  | Формирование комфортной городской среды           | Стр. 1            |
| АРХИТЕКТ Поливанова Л.Я.   |  | СХЕМА БЛАГОУСТРОЙСТВА ДВОРОВОЙ ТЕРРИТОРИИ М 1:500 | Листов 1          |
|  |  |   | ООО «Грандпроект» |



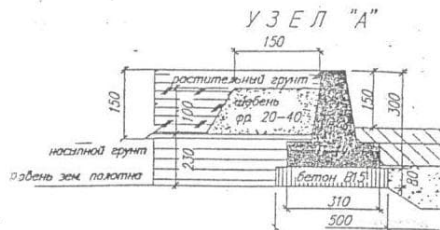
Экспликация зданий, сооружений и элементов благоустройства.

| N°/№ | Наименование                        | Материал             | Заявл. / м <sup>2</sup> | Собщая / м <sup>2</sup> | Примеч. |
|------|-------------------------------------|----------------------|-------------------------|-------------------------|---------|
| 1    | Многоквартирный 9-ти этажный №/дом. | Крупно-панельн.      |                         |                         | Сущест. |
| 2    | Существующая проезжая часть дороги. | Дорожный асфальтоб.  | 901,75                  |                         | Ремонт. |
| 3    | Парковочный кювет                   | Съёмные плиты        |                         | 288,0                   | Проек.  |
| 4    | Подходы и площадки входа в подъезды | Тротуарн. асфальтоб. | 40,0                    |                         | Ремонт. |
| 5    | Отмостка вдоль дворового фасада     | Тротуарн. асфальтоб. | 238,7                   |                         | Ремонт. |
| 6    | Пандус для МГН                      | Метал. с огражден.   |                         |                         | Проек.  |

Устройство пандуса



ПОПЕРЕЧНЫЙ ПРОФИЛЬ ПРОЕЗДА (ТИП 1) М 1:20



- Настоящий проект выполнен на основании заказа собственников помещений в многоквартирном жилом доме.
- Разбивочный базис - стены жилого здания. Размеры даны в метрах.

|   |  |  |                   |        |
|---|--|--|-------------------|--------|
| Кемеровская область, Новокузнецкий городской округ, Заводской район, ул. Тореза, д. 68. |  |  |                   |        |
| Формирование комфортной городской среды   |  |  | Стр. 7            | Лист 2 |
| Директор  |  |  |                   |        |
| Исполн. Коп. Крупенкова О.О.  |  |  |                   |        |
| Архитект. Поливанова Л.А.   |  |  |                   |        |
| Разбивочный чертёж.   |  |  | ООО "Грандпроект" |        |