

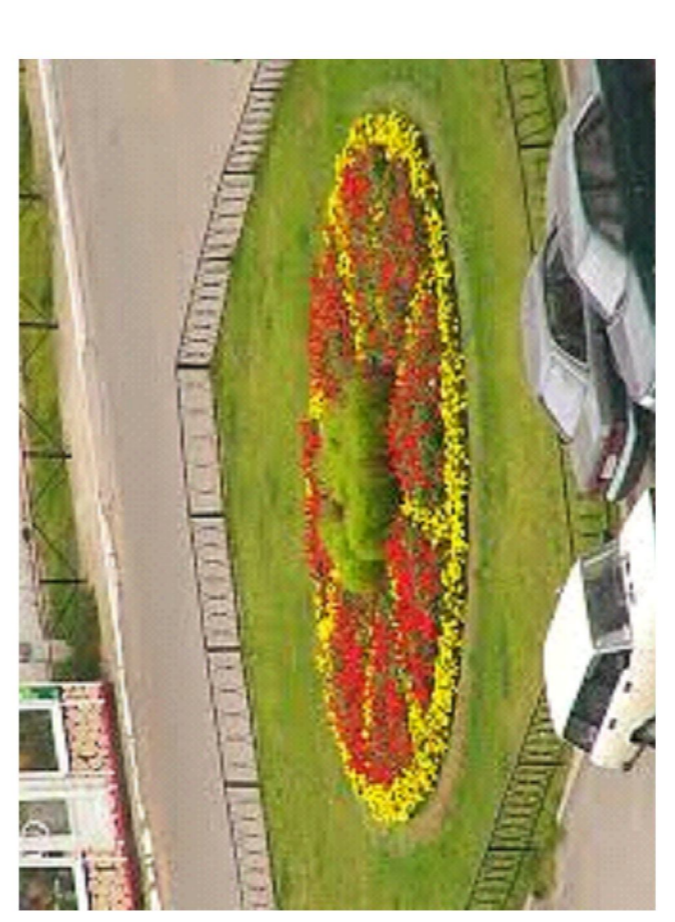
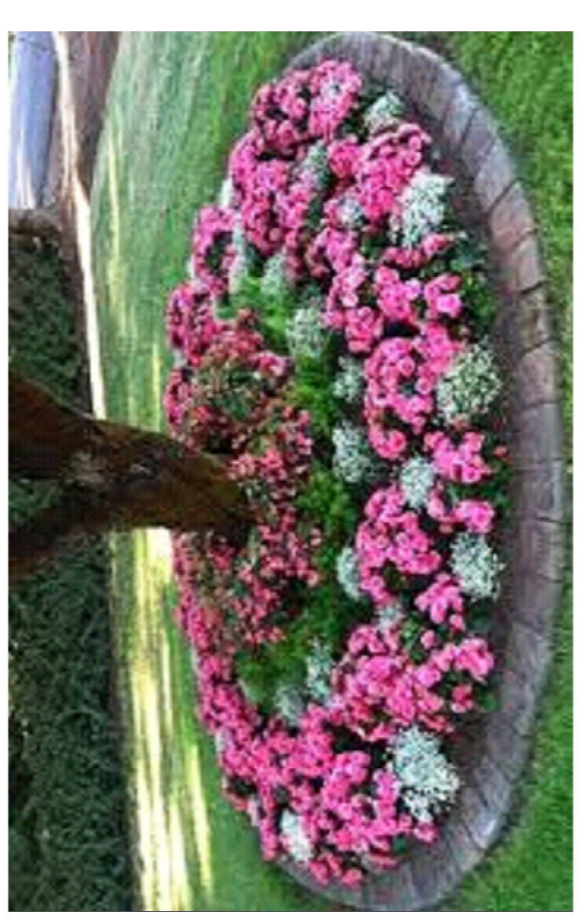
ВЕДОМОСТЬ ЖИЛЫХ И ОБЩЕСТВЕННЫХ ЗДАНИЙ И СООРУЖЕНИЙ	
Наименование	Примечания
1. Многосекционный жилой дом	существующий
2. Ограждающая стена для временного хранения легковых автомобилей на 20 м/м	проектируемый

ТЕХНИКО-ЭКОНОМИЧЕСКИЕ ПОКАЗАТЕЛИ

Наименование	Ед. изм.	Показатели
1. Площадь участка	м ²	2 775
2. Площадь застройки	м ²	806
3. Площадь асфальтобетонных покрытий проездов и площадок всего в том числе	м ²	1000,0
4. Площадь стоянки для временного хранения легковых автомобилей	м ²	500,0
5. Площадь тротуаров с асфальтобетонным покрытием	м ²	160,0
6. Площадь озеленения	м ²	400,0

ВЕДОМОСТЬ ЭЛЕМЕНТОВ ОЗЕЛЕНЕНИЯ

Поз	Наименование породы или вида насаждения	Ед. изм.	Код	Примечания
1	Газон луговой	м ²	400,0	(растительный слой h=0,15м)



УСЛОВНЫЕ ОБОЗНАЧЕНИЯ

- Граница участка
- Граница участка уличных объемов работ
- Восстановление дорожного покрытия
- Существующий тротуар
- Многосекционный жилой дом
- Проектируемое дорожное покрытие
- Озеленение восстановленное
- Озеленение существующее
- Восстановление существующего тротуара
- Выкорчевка деревьев, выкорчевка пней
- Нарощивание колодцев

Поз	Наименование	Ед. изм.	Показатели
1	Срезка деформированного асфальтобетонного покрытия, толщиной 10 см	м ²	500,0
2	существующих проездов	м.п.	230,0
3	Разборка бортовых камней БР-100.30.18 на бетонном основании	м ³	45,26
4	2.1 Погрузка и вывозка строительного мусора	м ³	15
5	Демонтаж опор ВЛ 0,38	шт	2
6	Разборка а/б покрытия (отмостка, площадки к парковкам)	м ²	160,0
7	Разборка бортовых камней БР-100.20.8 на бетонном основании	м ³	6,4
8	4.1 Погрузка и вывозка строительного мусора	м.п.	170,0
9	Разработка земельного корыта под уширение парковки (500,0*0,3)	м ³	15
10	Погрузка и вывозка грунта	м ³	150
11	Валка деревьев	шт	7
12	Корчевка пней	шт	30
13	Демонтаж лака	м ²	5,69
14		шт	4

ВЕДОМОСТЬ ПРОЕЗДОВ, ПАРКОВОК, ТРОТУАРОВ

N	Наименование работ	Ед. изм.	Кол-во
1	По минимальному перечню работ	м ³	500,0
2	Дворовой проезд с новым асфальтобетонным покрытием	м.п.	210,0
3	Новые бортовые камни П-1У на щебеночном основании: - П-1У (длина -5,7м, объем 1 м.п.-0,0525м ³) - П-1У (длина -1,0м, объем 1 м.п.-0,0525м ³)	м.п.	20,0
4	Нарощивание колодезь в т.ч.:	шт	4
5	5.1 Установка опор из сборных ж/б колец К 07-1 (6*0,02)	шт	4
6	5.2 Монтаж нового лака	шт	4
7	По дополнительному перечню работ	шт	30,0
8	Засыпка ям шлаковым щебнем фр.40-70	м ³	5,69
9	Дворовой проезд с новым асфальтобетонным покрытием коридор	м ³	500,0
10	Восстановление пешеходных тротуаров	м ²	160,0
11	4.1 Новые бортовые камни П-5У на щебеночном основании	м.п.	170,0
12	ВЕДОМОСТЬ ЭЛЕМЕНТОВ ОЗЕЛЕНЕНИЯ	Ед. изм.	Кол-во
13	По минимальному перечню работ	м ²	230,0
14	По дополнительному перечню работ	м ²	170,0

ВЕДОМОСТЬ ЭСКИЗОВ МАЛЫХ АРХИТЕКТУРНЫХ ФОРМ

Поз	Эскиз	Наименование	Кол-во
1		Скамья	4
2		Урна	4



НАРОЩИВАНИЕ КОЛОДЕЦ

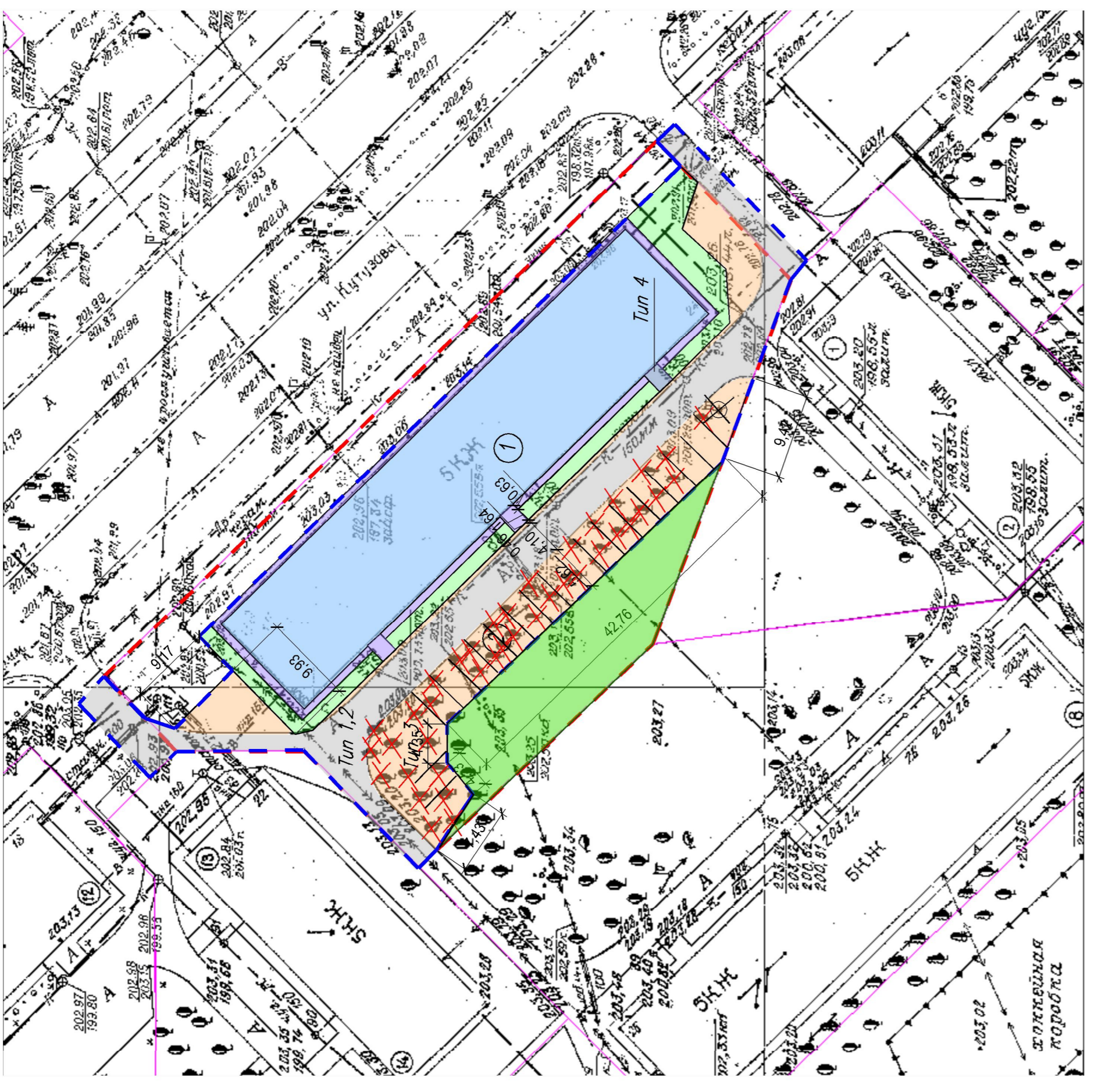
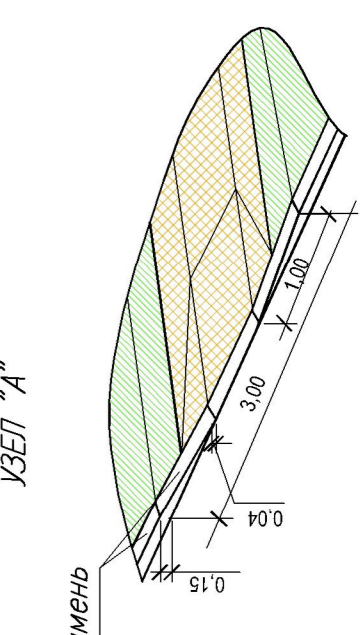
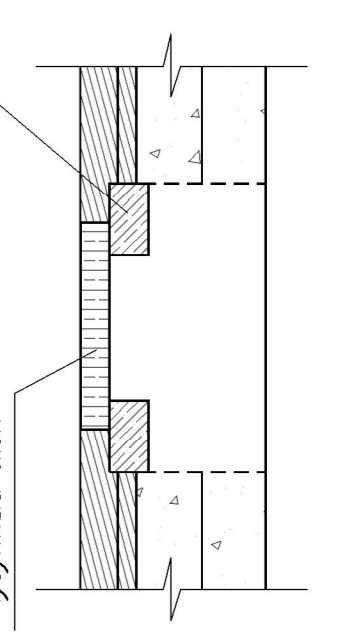
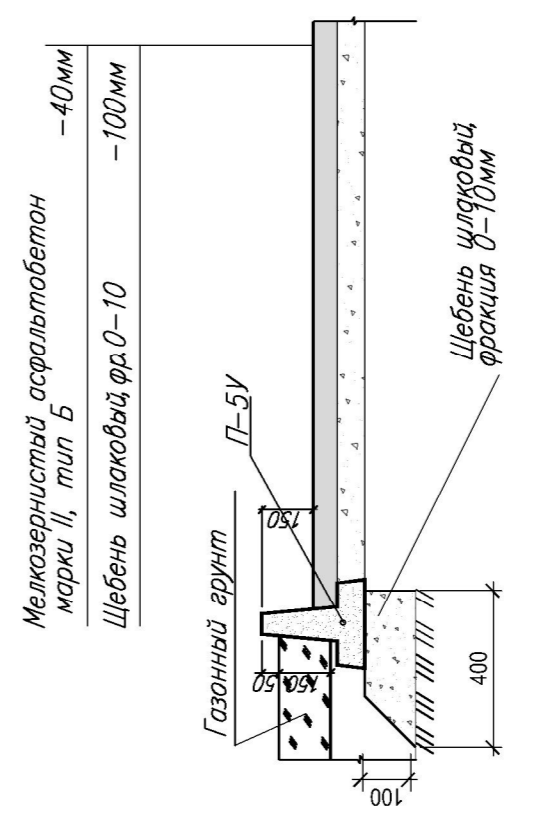


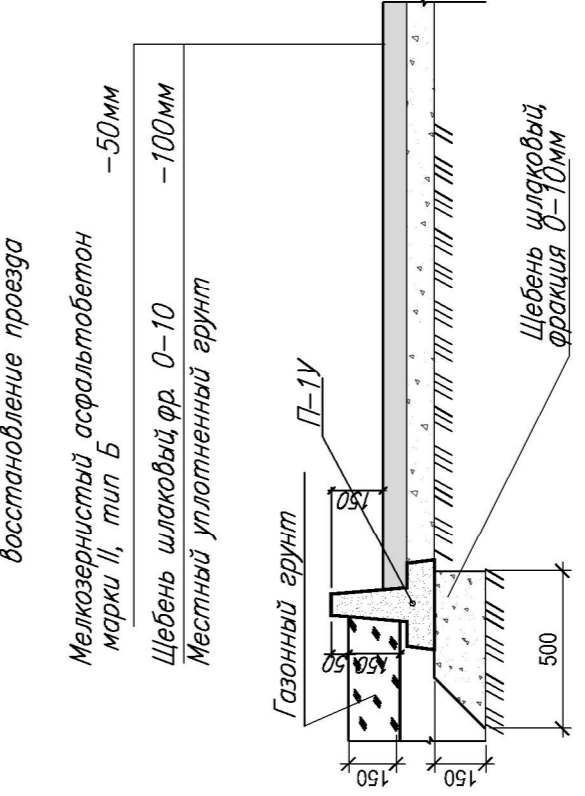
Таблица объемов работ по устройству дорожной одежды в границах благоустройства

№	Наименование	Тип покрытия	Условное обозначение	Количество, м ²
1	Конструкция дорожной одежды проездов (восстанавливаемая)	1		250,0
2	Конструкция дорожной одежды проездов (восстанавливаемая) применит. по месту	2		250,0
3	Конструкция дорожной одежды стоянки и проездов проектируемые	3		500,0
4	Конструкция дорожной одежды тротуаров (восстанавливаемые)	4		160,0

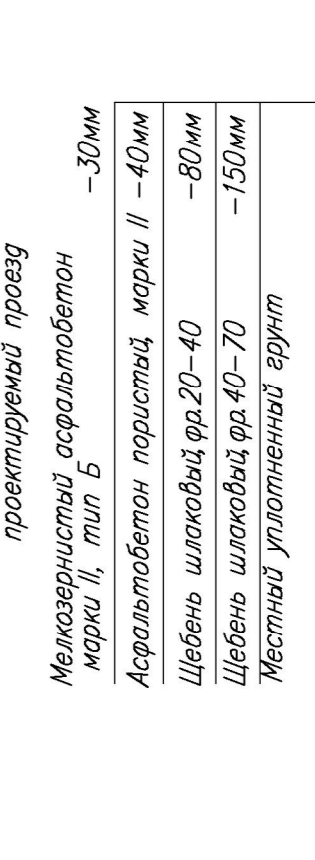
СЕЧЕНИЕ ТРОТУАРА (ТИП 4) М 1:20



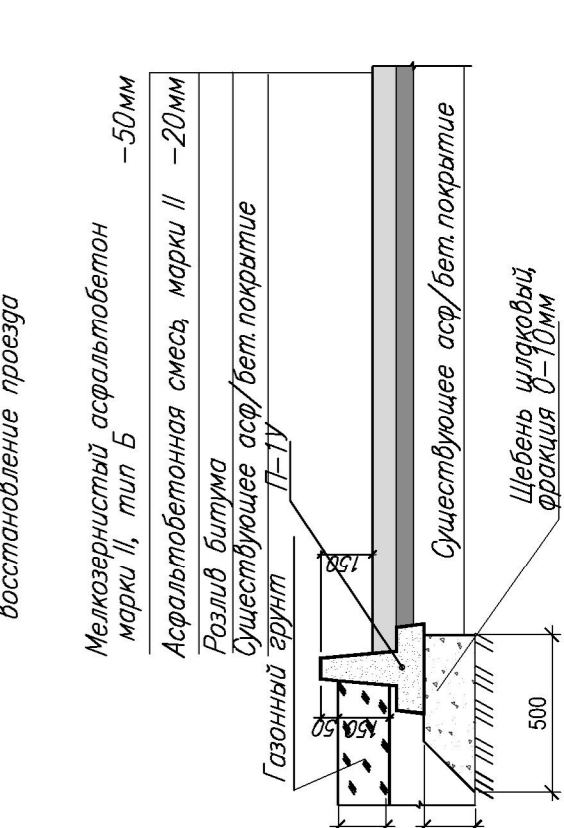
ПОПЕРЕЧНЫЙ ПРОФИЛЬ ПРОЕЗДА (ТИП 1) М 1:20



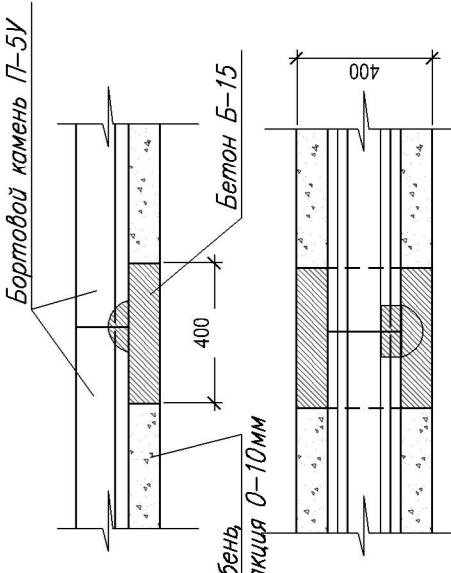
ПОПЕРЕЧНЫЙ ПРОФИЛЬ ПРОЕЗДА (ТИП 3) М 1:20



ПОПЕРЕЧНЫЙ ПРОФИЛЬ ПРОЕЗДА (ТИП 2) М 1:20



Закрепление бортовых камней П-1У



Закрепление бортовых камней П-5У

