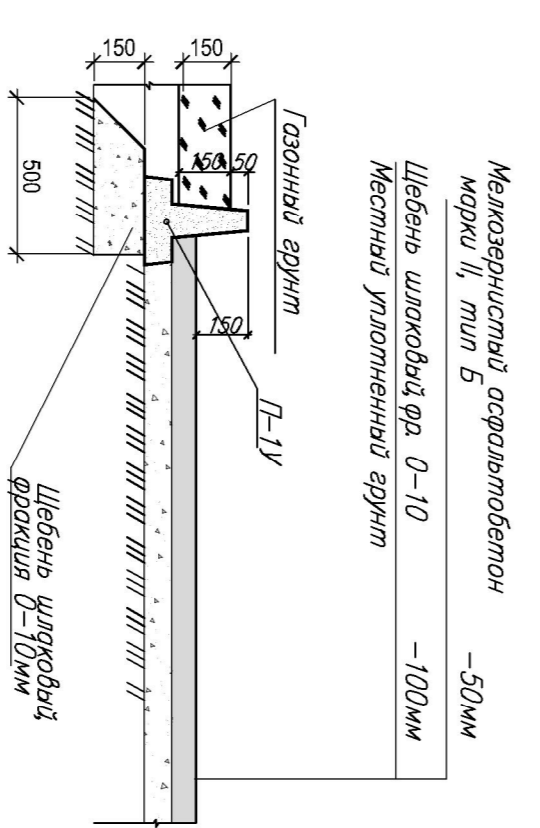


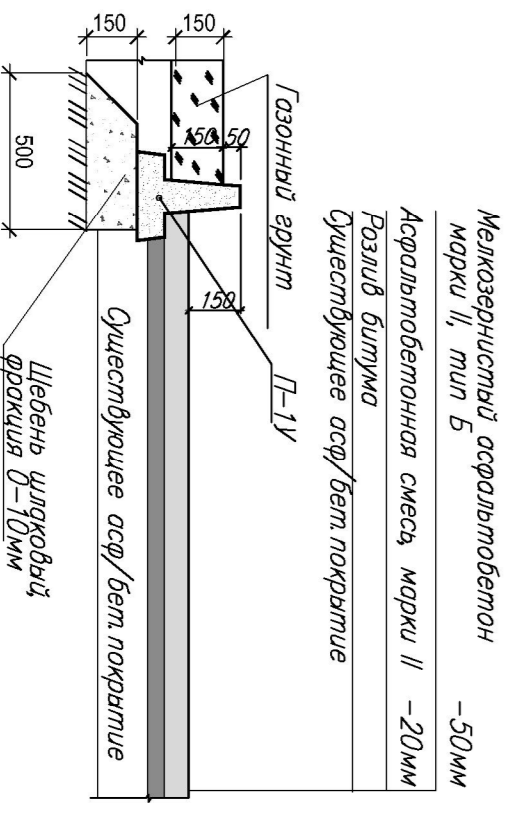
Таблица объемов работ по устройству дорожной одежды в границах благоустройства

№	Наименование	Тип покрытия обозначение	Количество м ²
1	Конструкция дорожной одежды проездов (вспомогательная) применены по месту	1,2	1300,0
2	Конструкция дорожной одежды стоянки и проездов проектируемых тротуаров (вспомогательная)	3	160,0
3	Конструкция дорожной одежды тротуаров (вспомогательная)	4	420,0

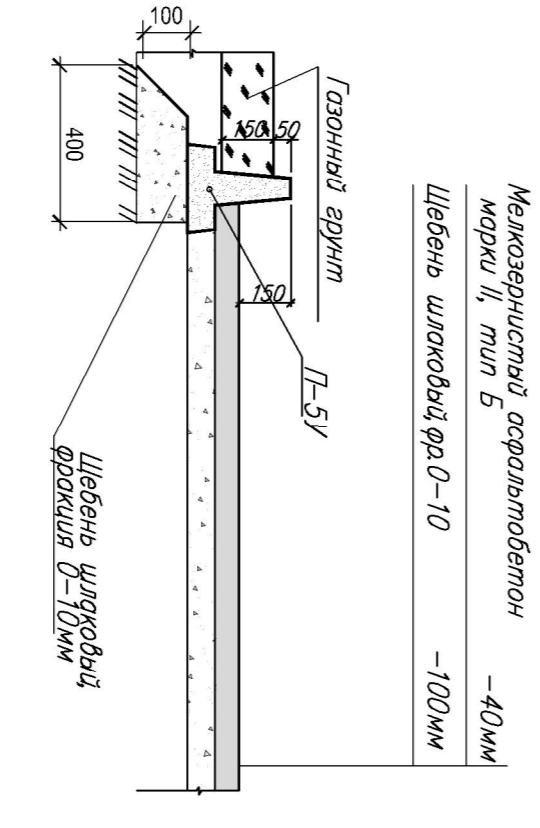
ПОПЕРЕЧНЫЙ ПРОФИЛЬ ПРОЕЗДА (ТИП 1) М 1:20
вспомогательные проезды



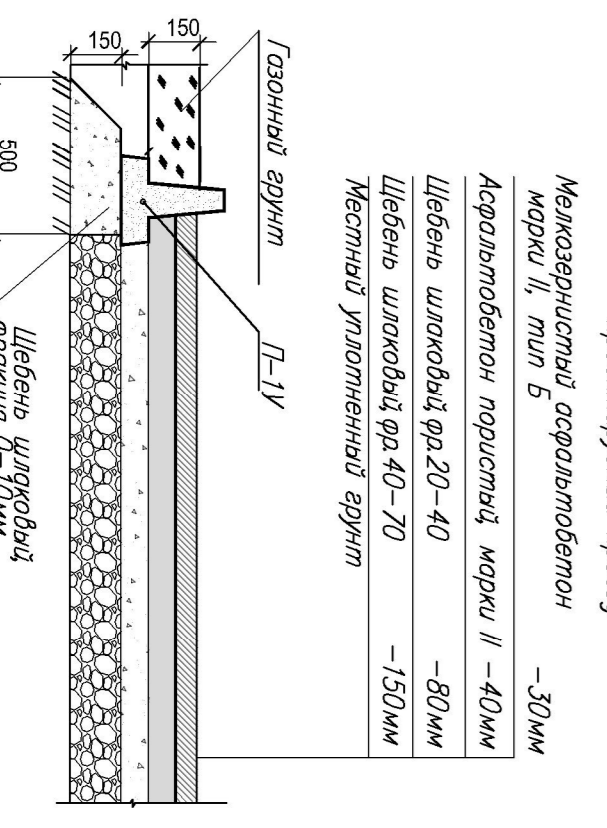
ПОПЕРЕЧНЫЙ ПРОФИЛЬ ПРОЕЗДА (ТИП 2) М 1:20
вспомогательные проезды



СЕЧЕНИЕ ПОТЯМА (ТИП 4) М 1:20



ПОПЕРЕЧНЫЙ ПРОФИЛЬ ПРОЕЗДА (ТИП 3) М 1:20
проектируемые проезды

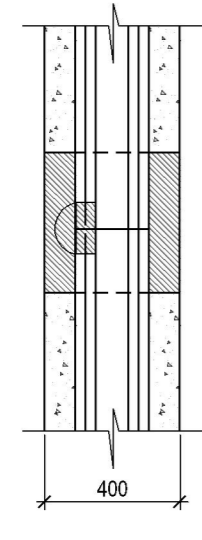
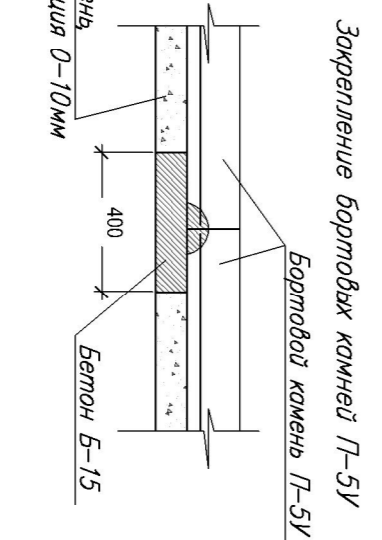
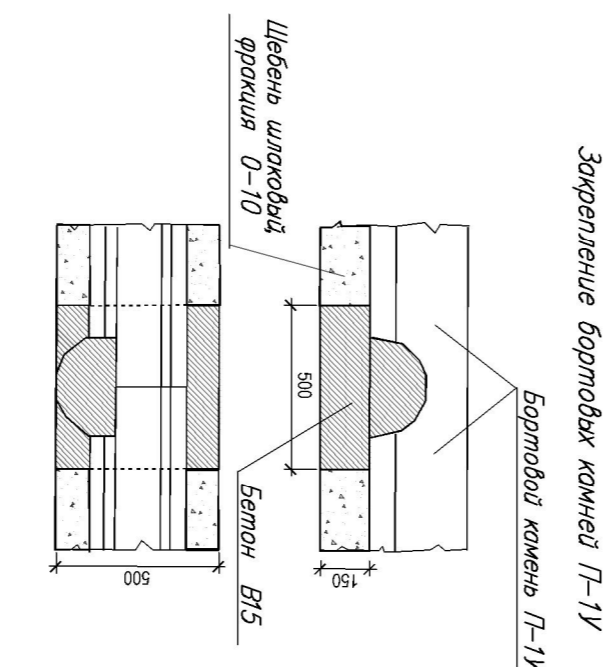


ВЕДОМОСТЬ ДЕМОНТАЖНЫХ РАБОТ

Поз	Наименование	Ед. изм.	Показатели
1	Срезка асфальтобетонного покрытия толщиной 10 см	м ²	650,0
2	Существующий проезд	м ²	65,0
3	Разборка бортовых камней ВР100.30.18 и бетонного основания	м.п.	340,0
4	Разборка виазга и виазга спиральной мурсы	м.п.	66,91
5	Демонтаж асфальтобетонного покрытия толщиной 40мм (откосная протурора)	м.п.	191,0
6	Разборка бортовых камней ВР100.20.8 и бетонного основания	м.п.	40,0
7	4.1 Пазуха и виазга спиральной мурсы	м.п.	10,3
8	Разработка земляного корыта под ушпирные парковки (160,0*0,3)	м ³	48,0
9	Пазуха и виазга грунта	м.п.	15
10	Валяк гравийный	шт.	3
11	Корректировка пней	шт.	5,55
12	Демонтаж люка	шт.	3
13		шт.	0,85
14		шт.	2

ВЕДОМОСТЬ ПРОЕЗДОВ, ПАРКОВОК, ТРОТУАРОВ

№	Наименование работ	Ед. изм.	Кол-во
1	По минимальному перечню работ	м ²	1300,0
2	Дворовой проезд с новым асфальтобетонным покрытием	м ²	160,0
3	Новые бортовые камни Г-1У на цементном основании	м.п.	420,0
4	Нарыщенные колодезь в п.ч.:	шт.	2
5	5.1 Установка опор из стальных ЖБ колец К 07-1 (6*0,02)	шт.	0,04
6	5.2 Монтаж нового люка	шт.	2
7	По головителюму перечню работ	шт.	3
8	Засыпка ям шлокодым щебнем фр.40-70	м ²	0,85
9	Дворовой проезд с новым асфальтобетонным покрытием, карман	м ²	160,0
10	Восстановление пешеходных тротуаров	м ²	420,0
11	5.1 Новые бортовые камни Г-5У на цементном основании	м.п.	260,0
12	ВЕДОМОСТЬ ЭЛЕМЕНТОВ ОЗЕЛЕНЕНИЯ	Ед. изм.	Кол-во
13	По минимальному перечню работ	Ед. изм.	Кол-во
14	По головителюму перечню работ	м ²	340,0
15	Устройство газонной площадки 15 кв. с выносом растительной земли	м ²	260,0

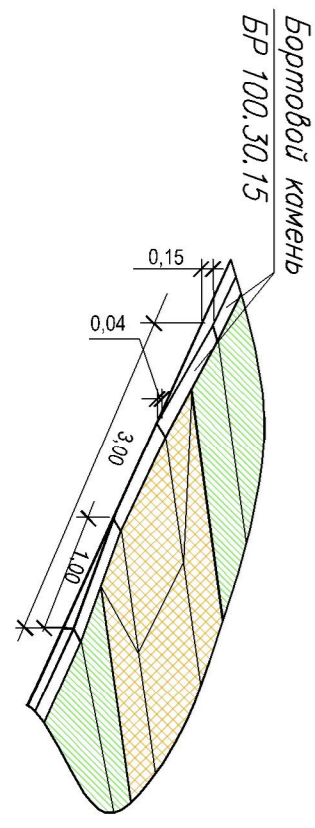


ВЕДОМОСТЬ ЭСКИЗОВ ИЛИХ АРХИТЕКТУРНЫХ ФОРМ

Поз	Эскиз	Наименование	Кол-во
1		Скамья	6
2		Урна	6



НАРАЩИВАНИЕ КОЛОДЕЦЕВ



ВЕДОМОСТЬ ЖИЛЫХ И ОБЩЕСТВЕННЫХ ЗДАНИЙ И СООРУЖЕНИЙ

Наименование	Примечания	
1	Многоквартирный жилой дом	существующий
2	Открытая стоянка для временного хранения легковых автомобилей	проектируемый
3	Открытая стоянка для временного хранения легковых автомобилей	проектируемый

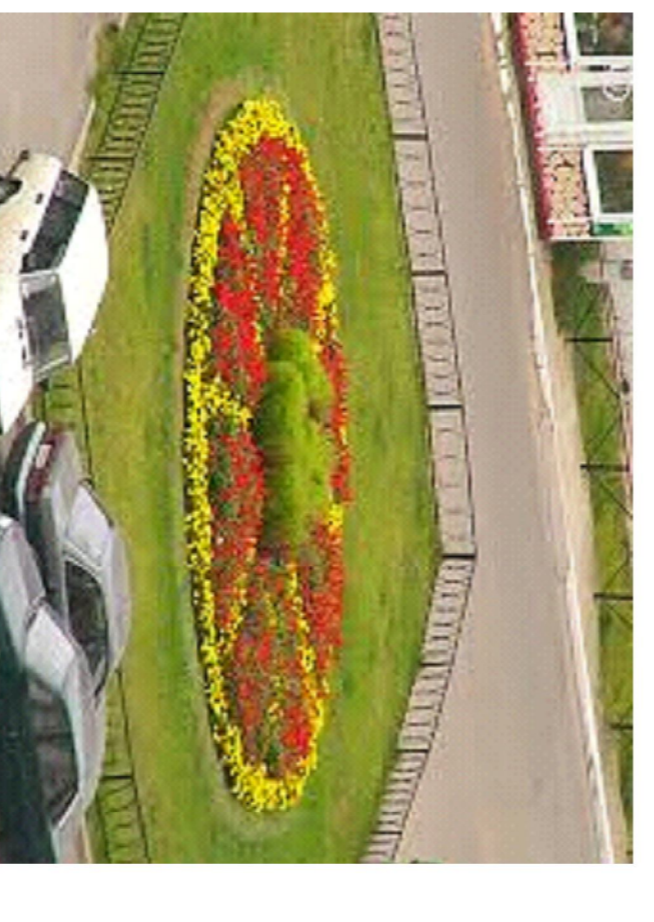
ТЕХНИКО-ЭКОНОМИЧЕСКИЕ ПОКАЗАТЕЛИ

Номер на плане	Наименование	Ед. изм.	Показатели
1	Площадь участка	м ²	6041,0
2	Площадь застройки	м ²	1142,2
3	Площадь асфальтобетонных покрытий проездов и площадок виазга	м ²	1300,0
4	Площадь тротуаров с асфальтобетонным покрытием	м ²	420,0
5	Площадь озеленения	м ²	600,0

ВЕДОМОСТЬ ЭЛЕМЕНТОВ ОЗЕЛЕНЕНИЯ

Поз	Наименование породы или вида насаждения	Ед. изм.	Кол.	Примечания
1	Газон луговой	м ²	600,0	(расчетный слой h=0,15м)

1. Посев семян травы на луговом газоне. расчетная посевная норма - 50% объема нормы - 20% норма семян - 20% норма семян - 20%



КЛЮЧОВЫЕ ОБОЗНАЧЕНИЯ

- Границы участка
- Границы участка уличных объездов работ
- Восстановительные дорожные покрытия
- Существующий тротуар
- Многоквартирный жилой дом
- Проектируемое дорожное покрытие
- Существующая клумба
- Озеленение восстановленное
- Озеленение существующее
- Восстановительные существующие тротуары
- Проектируемый тротуар
- Вакуумная гравельная вакуумная пней
- Нарыщенные колодезь

Имя	Кол.	Лист	№	Листов	Датум	Проект	Вид	Лист	Листов
Кол.	Лист	№	Листов	Датум	Проект	Вид	Лист	Листов	
Лист	№	Листов	Датум	Проект	Вид	Лист	Листов		
Лист	№	Листов	Датум	Проект	Вид	Лист	Листов		

Кемаровская обл. г.Новоуральск
Центральный район, ул.Курова, 6
Благоустройство территории
План благоустройства
М 1:500
ООО "ПЛО" г.Новоуральск