

Схема 1  
Конструкция дорожной одежды  
Восстановление покрытия

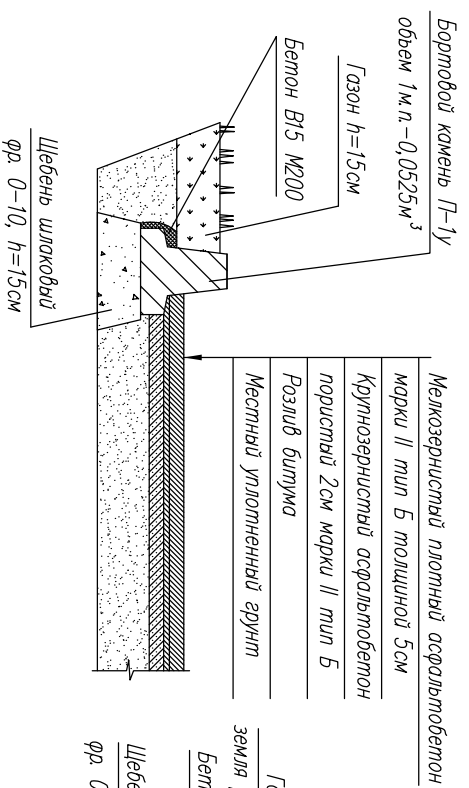


Схема 3  
Конструкция покрытия тротуаров

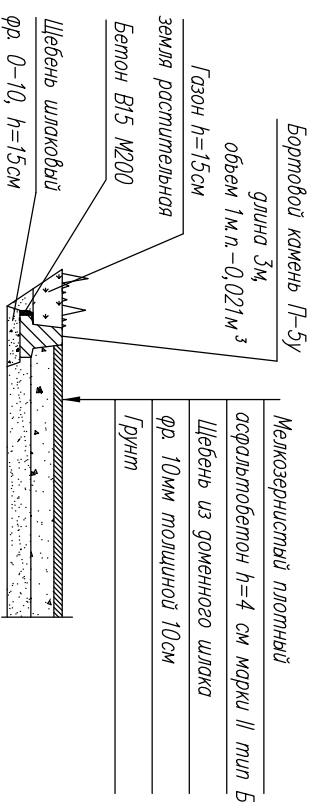


Схема 4  
Нарастившие колодезь

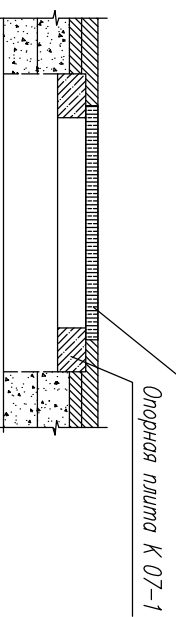
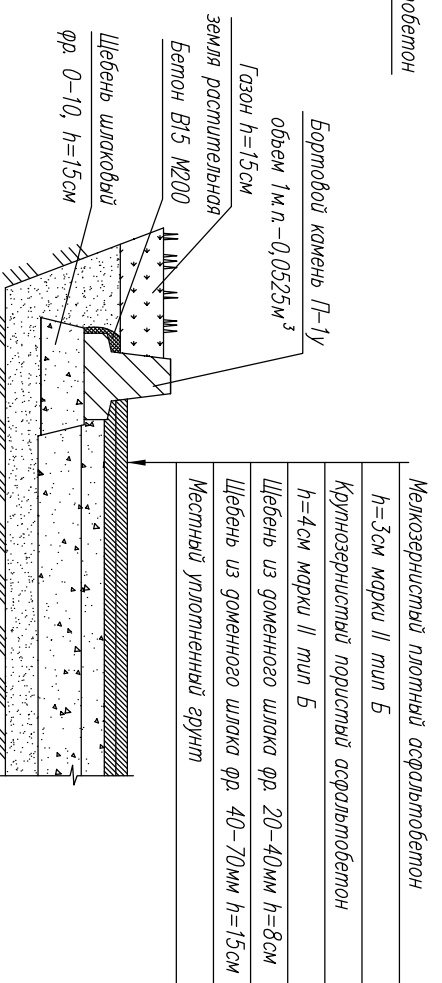


Схема 2  
Конструкция дорожной одежды  
нового покрытия



Ведомость демонтажных работ

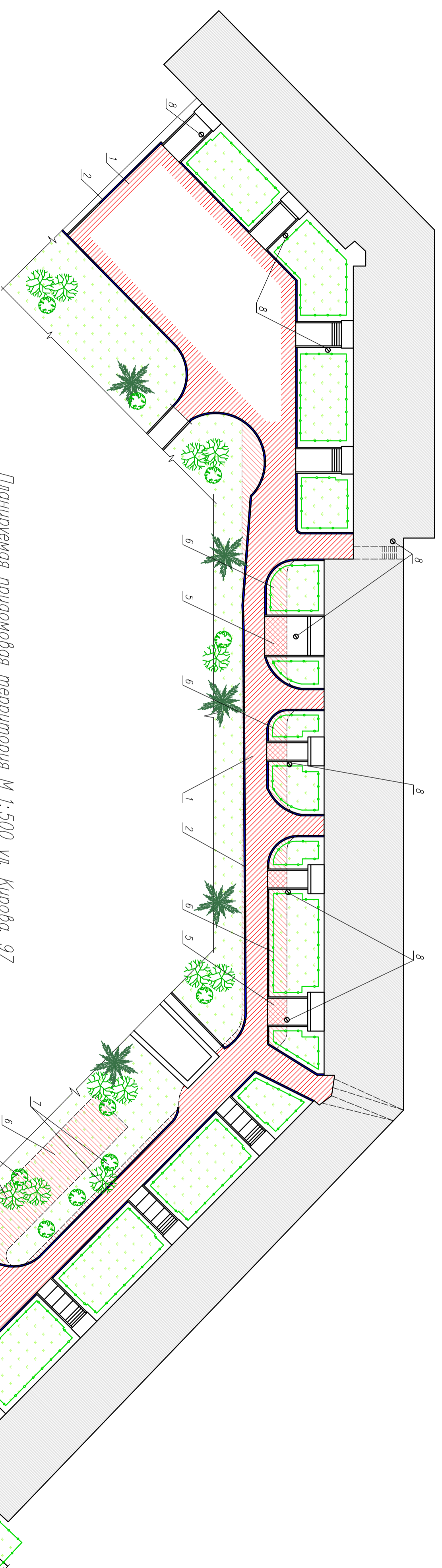
N n/n	Наименование	ед.изм.	кол-во	Примечание
1	Срезка деформированного асфальто-бетонного покрытия h=7см существующих проездов	м²	2108	к минимальному перечню работ
2	Разборка бортовых камней П-У, К-5 на щебеночном основании	м.п.	540	к минимальному перечню работ
3	Погрузка и вывоз строительного мусора	км	15	
5	Демонтаж люка	шт.	1	к дополнит-тельному перечню работ
5	Разборка бортовых камней П-5у на щебеночном основании	м.п.	214	
5	Погрузка и вывоз строительного мусора	км	15	к дополнит-тельному перечню работ
6	Демонтаж герметизированного асфальто-бетонного покрытия тротуара h=0,1м	м²	107	
6	Разработка земляного корыта под ушрение парковки h=0,3м	м²	924	к дополнит-тельному перечню работ
7	Валка деревьев	шт./м²	8/9,71	
7	Корчевание пней	шт./м²	8/1,46	к дополнит-тельному перечню работ
8	Демонтаж люка	шт.	8	

Ведомость проездов, парковок тротуаров

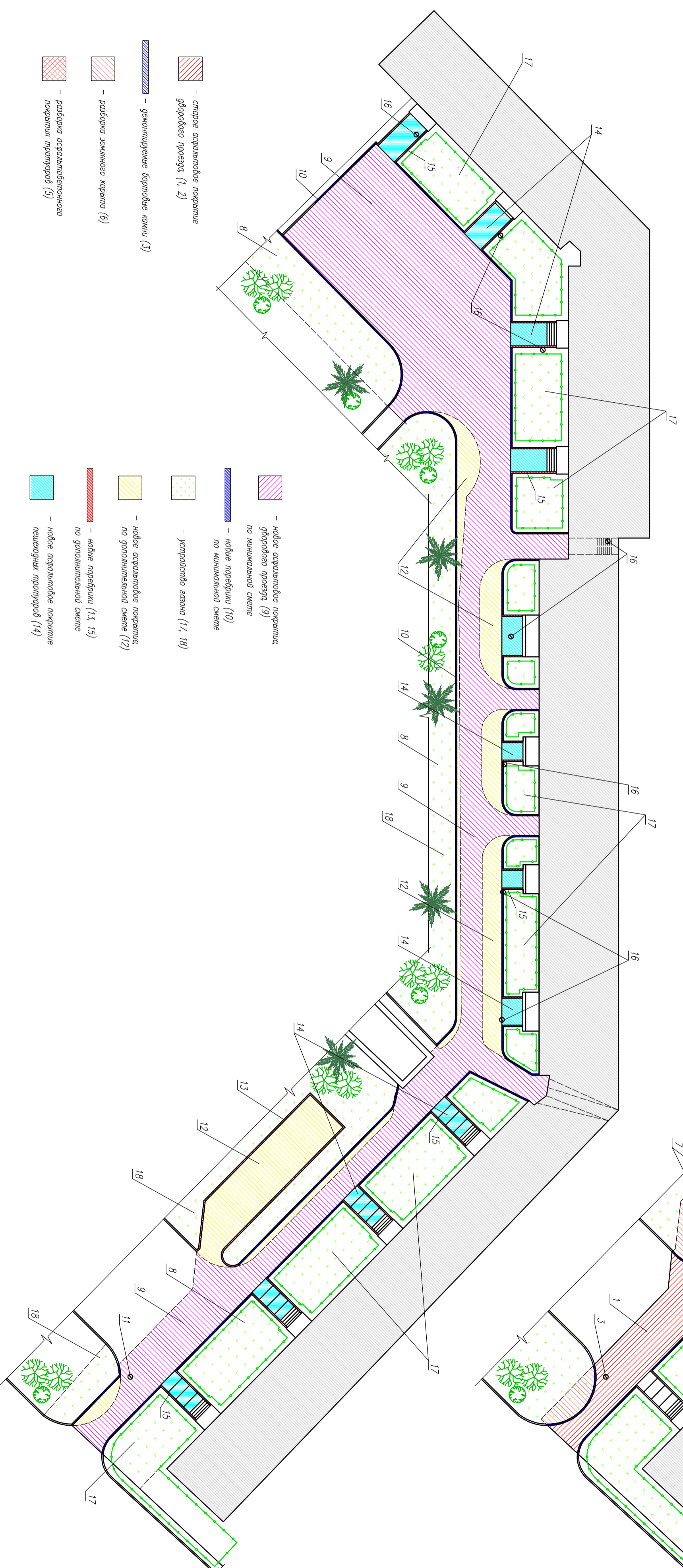
N n/n	Наименование	ед.изм.	кол-во	Прим.
14	Восстановление пешеходных тротуаров	м²	412	схема 3
15	Новые бортовые камни для тротуаров П-5у на щебеночном основании h=0,10, в=0,2	п.м.	215	
16	Нарастившие колодезь, а именно:	шт.	8	к дополнит-тельному перечню работ
16.1	Установка опор из сборных ж/б колец К 0,7-1 (1шт. = 0,02м²)	шт./м³	8/0,16	
16.2	Монтаж нового люка	шт.	8	схема 4


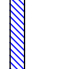


Ведомость элементов озеленения


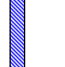




N n/n	Наименование	ед.изм.	кол-во	Прим.
По минимальному перечню работ				
7	Устройство газонов толщиной 15см с внесением распылительной земли	м²	580	По дополнительному перечню работ
8	Устройство газонов толщиной 15см с внесением распылительной земли	м²	300	
По дополнительному перечню работ				
12	Дворовой проезд и парковочная зона с новым асфальтобетонным покрытием	м²	924	схема 2
13	Новые бортовые камни П-1у на щебеночном основании h=0,15 шириной в=0,3	п.м.	79	



Планируемая придомовая территория М 1:500 ул. Курова, 97



-  — старые асфальтовые покрытия дорожного проезда (1, 2)
-  — реконструируемые бордюры ж/б (3)
-  — разборка земельного корита (6)
-  — разборка асфальтобетонного покрытия тротуаров (5)

-  — новое асфальтовое покрытие дорожного проезда (9)
-  — новые бордюры (10) по минимальной смете
-  — устройство газона (17, 18)
-  — новое асфальтовое покрытие по доплатительной смете (12)
-  — новые бордюры (13, 15) по доплатительной смете
-  — новое асфальтовое покрытие пешеходных тротуаров (14)