

**ПРОЕКТ БЛАГОУСТРОЙСТВА
ДВОРОВОЙ ТЕРРИТОРИИ**
расположенной по адресу:
г. Новокузнецк ул. Кирова дом 50



Председатель ТСЖ «Атлант»

Л.В. Руднева

г. Новокузнецк 2017

Состав проекта

№ п/п	Наименование	Лист
	Обложка. Титульный лист	
1	Пояснительная записка	1-4
	Приложение 1	5
	Приложение 2	6-7
2	Благоустройство территории (графическая часть)	
	Ситуационный план М1:500	1
	Схема благоустройства дворовой территории М1:500	2
	Схема расположения инженерных сетей М1:500	3

Схема благоустройства выполнена на основании муниципальной программы формирования современной городской среды в рамках реализации приоритетного проекта «Формирование комфортной городской среды» на 2017г.

Для благоустройства данной дворовой территории необходимы следующие мероприятия:

1. Минимальный перечень работ:

- 1.1. Восстановление старого асфальтобетонного покрытия дворового проезда площадью $S=210 \text{ м}^2$ (смета прилагается). Софинансирование жителями в размере 5%. (фото см. Приложение 1)
- 1.2. Замена старых бортовых камней вдоль дворового проезда на новые $L=62\text{м}$. Софинансирование жителями 5%.
- 1.3. Обеспечение видеонаблюдением дворовой территории (смета прилагается), вместо освещения предусмотренного минимальным перечнем работ. Софинансирование жителями в размере 5%.
- 1.4. Перевозка строительного мусора осуществляется на расстояние 10км.

2. Дополнительный перечень работ:

- 2.1. Восстановление старого асфальтобетонного покрытия пешеходного тротуара площадью $S=530 \text{ м}^2$ (фото см. Приложение 2). Софинансирование жителями 20%.
- 2.2. Установка новых бортовых камней $L=110\text{м.п}$. Софинансирование жителями 20%.
- 2.3. Перевозка строительного мусора осуществляется на расстояние 10км.

- 2.4. Устройство живой однорядной изгороди L=140м шириной 0,5м, высотой 0,75м. Софинансирование жителями 20%.



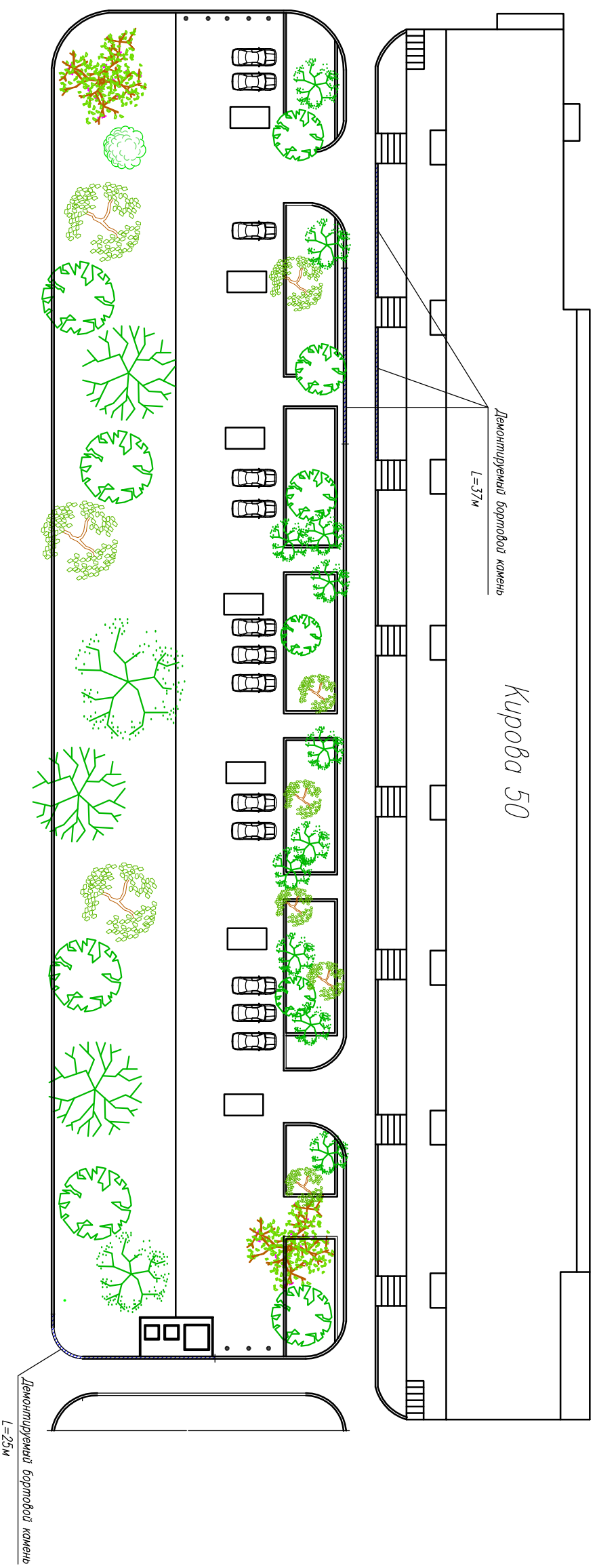
- 2.5. Посадка елей и других декоративных кустарников и деревьев за счет средств жителей 100%.







Схема демонтажа придворовой территории М 1:500

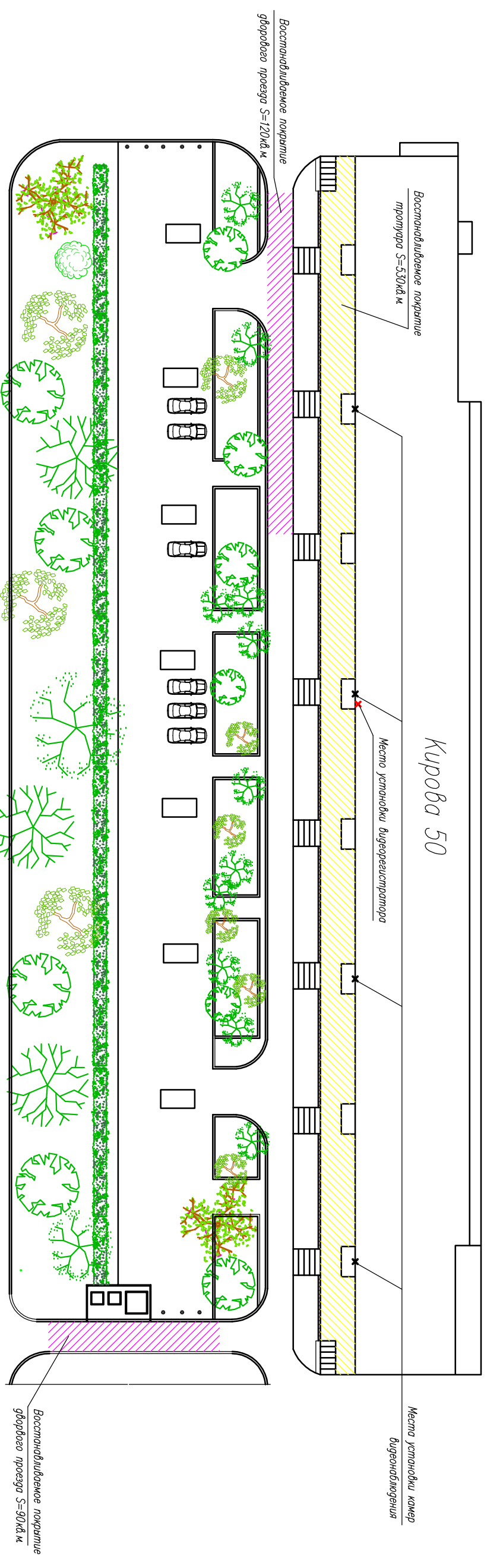


Ведомость демонтажных работ

— стирные бортовые камни L=62м, демонтировать
входит волокнистый перечень работ,
софинансирование 5%

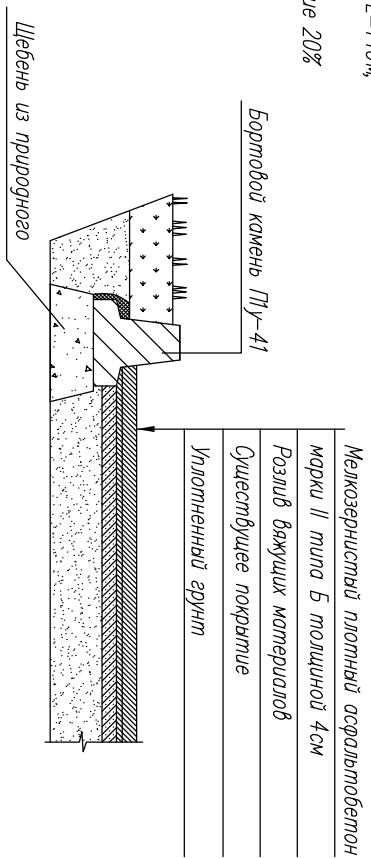
N п/п	Наименование	ед. изм.	кол-во	Примечание
1	Разборка бортовых камней и оснований под бордюром	м.п.	62	к минимальному перечню работ
	Погрузка и вывозка строительного мусора	км	10	

Планируемая приусадебная территория М 1:500



- реконструируемое асфальтовое покрытие дворового проезда (софинансирование 5%) S=(120+90) кв.м
- новые бортовые камни для тротуара П-5у, L = 110,0л.м (софинансирование 20%)
- реконструируемое асфальтовое покрытие тротуара (софинансирование 20%) S=530 кв.м
- живая изгородь L=140м, шириной 0,5м (софинансирование 20%)
- новые бортовые камни ПУ-41, L=62л.м (софинансирование 5%)

Конструкция дорожной одежды
Восстановление покрытия



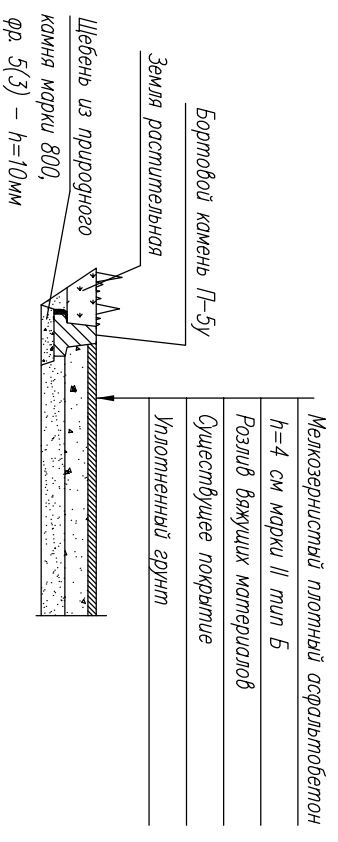
Ведомость монтажа систем видеонаблюдения

N	Наименование	ед. изм.	кол-во
1	Установка видеорегистратора	шт.	1
2	Установка камер видеонаблюдения на кронштейне	шт.	4
3	Установка шкафа коммутации	шт.	1
4	Прокладка проводов	м.л.	400

Ведомость элементов озеленения

N	Наименование	ед. изм.	кол-во
1	Подготовка посадочных мест	м ²	70
2	Посадка кустарников-саженцев в живую изгородь однорядную	м ²	70
3	Кизильник (саженец)	шт.	350

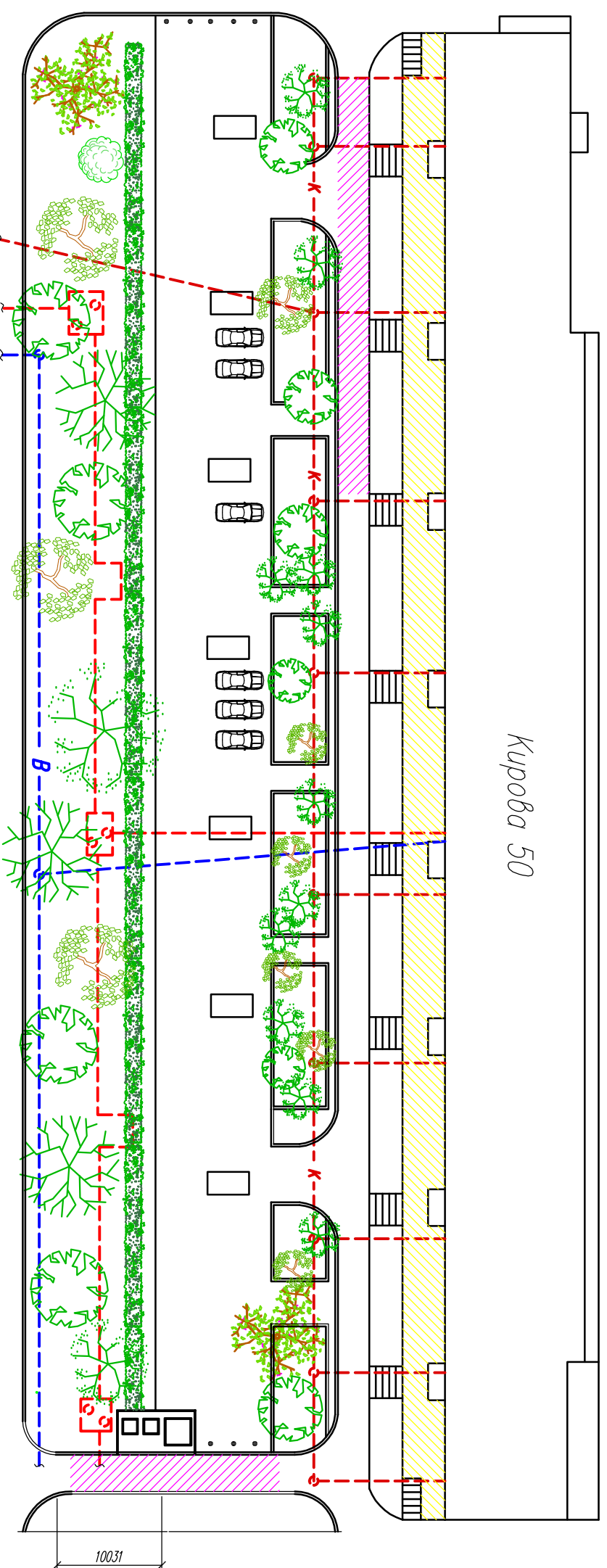
Конструкция покрытия тротуаров



Ведомость проездов, парковок, тротуаров






N	Наименование	ед. изм.	кол-во	Прим.
1	Дворовой проезд с реконструируемыми асфальтобетонным покрытием	м ²	210	Схема 1
2	Новые бортовые камни ПУ-41 на щебеночном основании	л.м.	62	
3	Тротуар с восстановливаемым асфальтобетонным покрытием	м ²	530	Схема 2
4	Новые бортовые камни для тротуаров П-5у на щебеночном основании	л.м.	110	

Схема расположения инженерных сетей М 1:500



Технико-экономические показатели

N п/п	Наименование	Площадь, м ²		Примечание
		Общая	Ремонтируемая	
1	Внутридворовой проезд	630	210	
2	Парковочная зона	1540	0	
3	Тротуары и пешеходные дорожки	670	530	
4	Озеленение	2550	70	

-  – старое асфальтовое покрытие дворового проезда, требующее восстановления, входит в минимальный перечень работ (софинансирование 5%) S=210кв.м
-  – тротуар (асфальт) ширина 4м входит в дополнительный перечень работ (софинансирование 20%) S=530 кв.м
-  – новые бортовые камни, L=62м, входят в дополнительный перечень работ (софинансирование 20%)
-  – новые бортовые камни для тротуара, П-5х L = 110,0л.м (софинансирование 20%)
-  – живая изгородь L=140м, шириной 0,5м, входит в дополнительный перечень работ (софинансирование 20%)